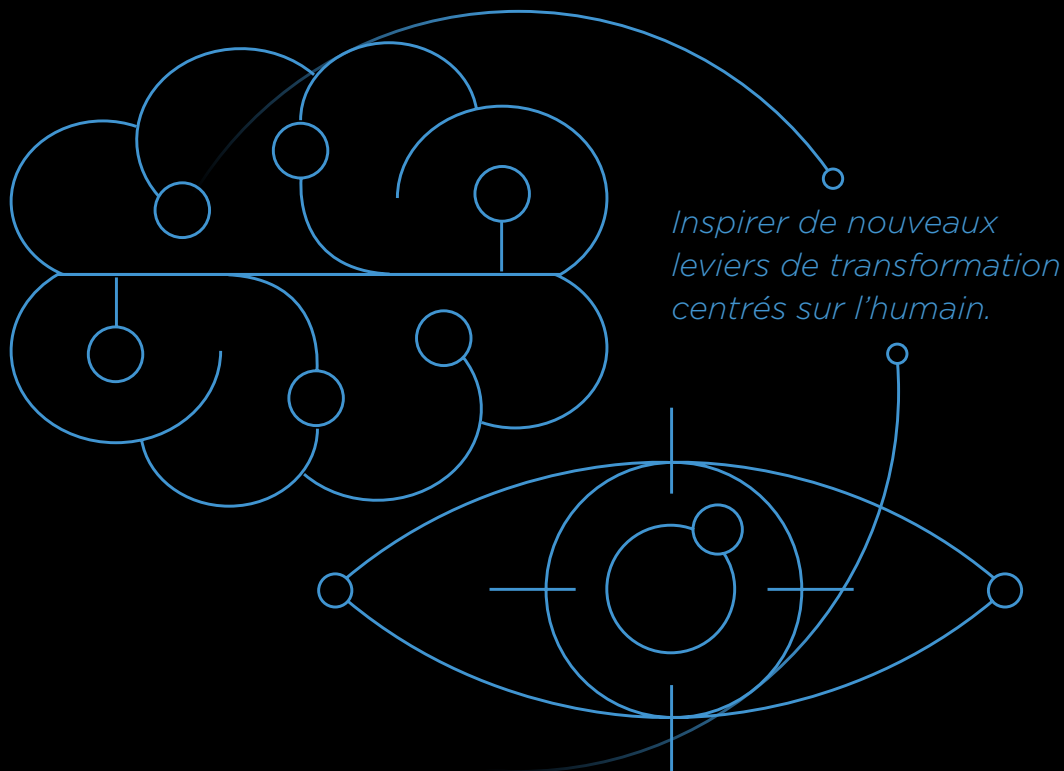


# newBrain

L'EXPERTISE COGNITIVE



*Inspirer de nouveaux  
leviers de transformation  
centrés sur l'humain.*

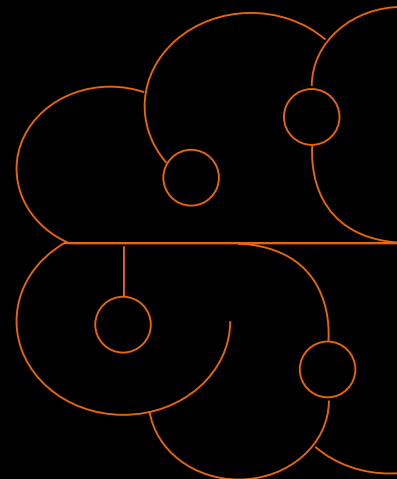
PROGRAMME MANAGEMENT & RH

## ÉTUDES, CONSEIL & FORMATION EN SCIENCES COGNITIVES

La démarche newBrain au service de la formation,  
du management et des ressources humaines

[newbrainconsulting.fr](http://newbrainconsulting.fr)

# L'EXPERTISE COGNITIVE



## NOS MISSIONS

- Aborder les problématiques d'entreprise par le prisme des sciences cognitives.
- Adapter le monde du travail à l'Homme et son fonctionnement cérébral.
- Inspirer et co-construire des stratégies de transformation en décryptant l'humain.

## NOTRE ÉQUIPE

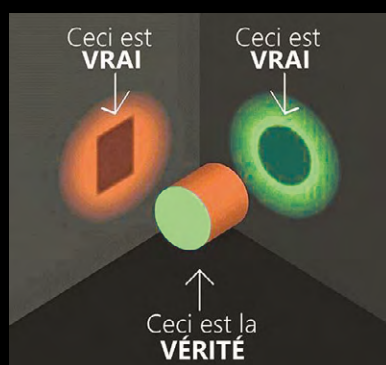
Docteurs en Neurosciences/Sciences cognitives, Ergonomes, Ingénieurs.

Une équipe pluridisciplinaire issue de la recherche scientifique et du monde de l'entreprise.

Au service d'un objectif commun :  
**PLACER L'HOMME AU CŒUR  
DES ENTREPRISES**

## POURQUOI LES SCIENCES COGNITIVES ?

Un nouvel éclairage du monde de l'entreprise centré sur l'humain.



### CONSTAT

L'homme est au cœur d'interactions sociales, environnementales et digitales complexes au quotidien. Or, nous ne voyons pas le monde tel qu'il est, mais comme nous sommes, et tel que notre cerveau le perçoit et le représente.

Nous n'avons consciemment accès qu'à une interprétation subjective et individuelle de notre réalité.

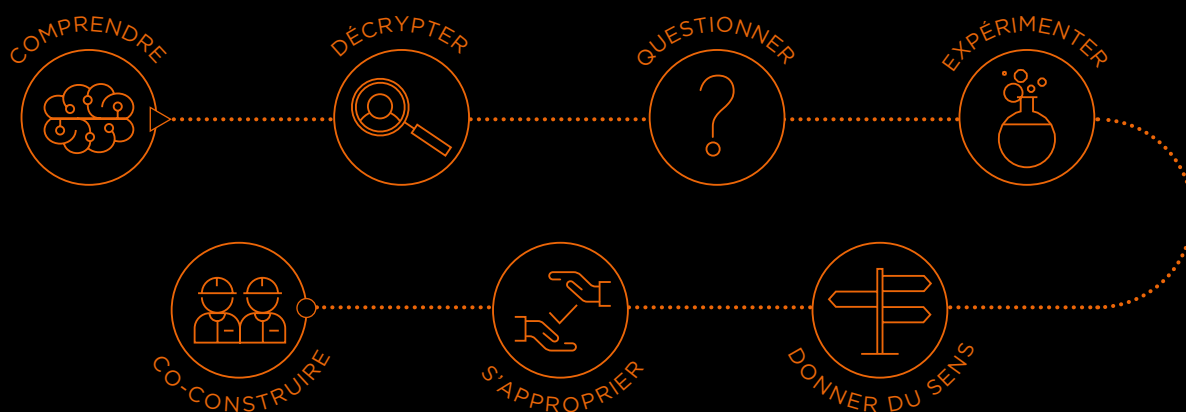
### SOLUTION

Mieux comprendre l'esprit humain et multiplier les angles d'approche (neurosciences, psychologie, philosophie, ergonomie) pour innover et transformer les entreprises en intégrant le facteur humain.

# L'EXPERTISE COGNITIVE

## NOTRE APPROCHE

Une approche innovante, translationnelle & pluridisciplinaire.



### INNOVANTE

#### PAR L'OBJECTIF

Afin de prendre en compte le fonctionnement de l'esprit humain pour inspirer de nouvelles dynamiques d'entreprise.

### INNOVANTE

#### PAR LA MÉTHODE

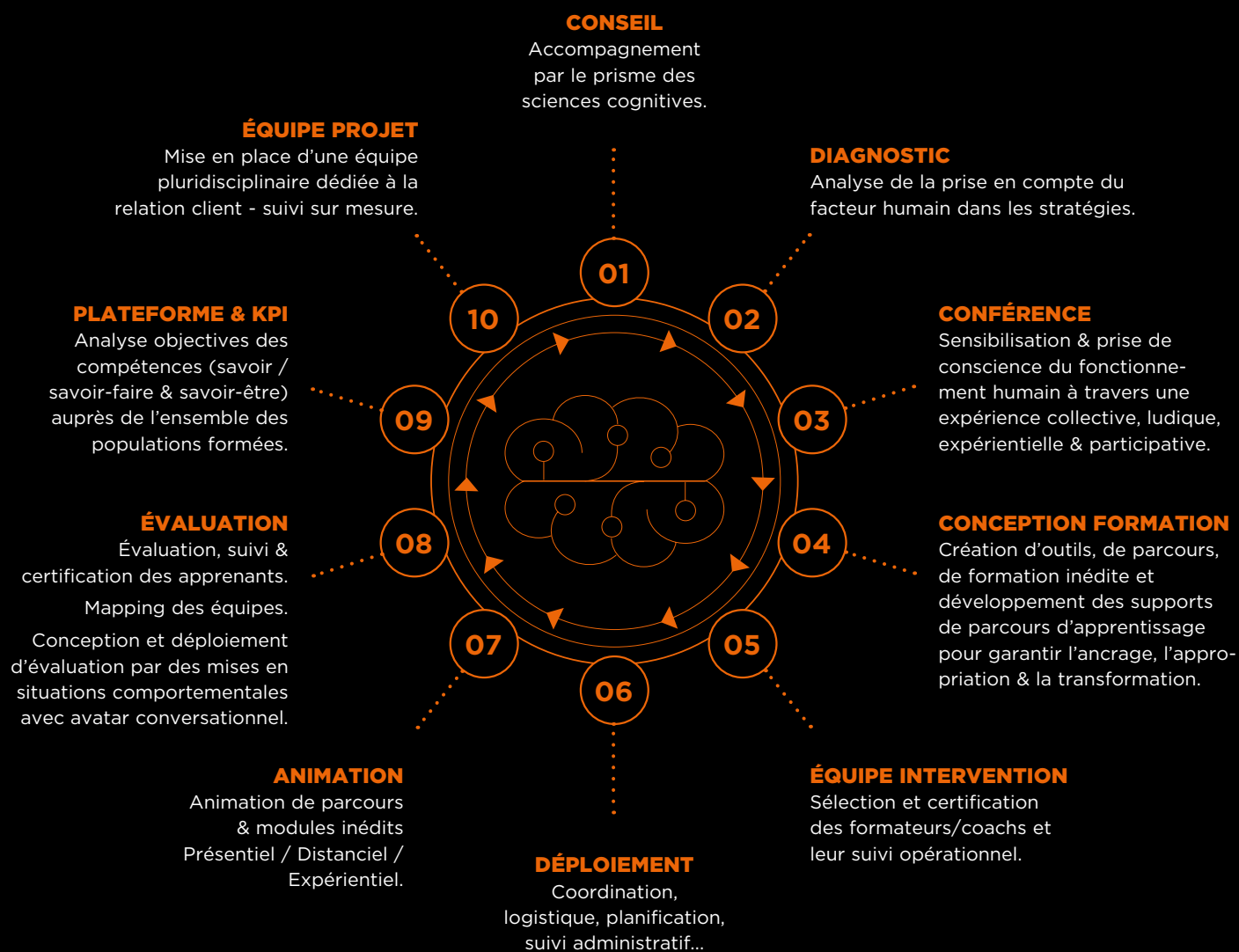
Basée sur une démarche scientifique expérimentale appliquée aux problématiques d'entreprise pour des transformations rapides et concrètes.

### INNOVANTE

#### PAR LES OUTILS

Permettant de lever le voile sur les comportements humains en conditions réelles (observations, analyses d'activité, études comportementales, capteurs d'analyse des signaux physiologiques / biomécaniques, jeux pédagogiques...).

# NOS EXPERTISES 360°



## ILS NOUS ACCOMPAGNENT

Car c'est avant tout  
une question d'humain !

Un écosystème riche autour de la compréhension  
du fonctionnement humain.



## ILS NOUS FONT CONFIANCE

### SANTÉ / PHARMA / BIOTECH



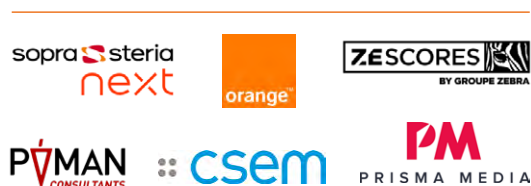
### DERMO-COSMÉTIQUE / PARFUM / LUXE



### INDUSTRIE / CONSTRUCTION



### SERVICES / CONSEIL / TECHNOLOGIE



### AÉRONAUTIQUE / TRANSPORT



### FINANCE / BANQUE / ASSURANCE



### AGROALIMENTAIRE



### SERVICES PUBLICS



### RETAIL



### ÉNERGIE



## LE PROGRAMME NEWBRAIN AU SERVICE DE LA FORMATION, DU MANAGEMENT ET DES RESSOURCES HUMAINES

# L'HOMME, L'ÉQUIPE, L'ORGANISATION

« La meilleure façon de prédire  
l'avenir est de le créer » P. Drucker

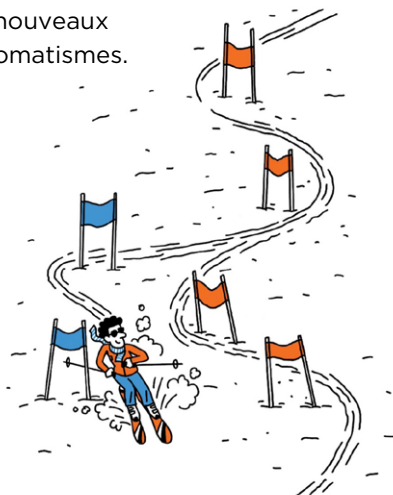
### DES OBJECTIFS CLAIREMENT DÉFINIS

Alors que le monde du travail est en pleine restructuration, les entreprises ont amorcé une forte transformation afin de redonner du sens, de repenser le recrutement et les pratiques managériales, et d'**adapter les organisations à l'homme**. Dans ce sens, une meilleure compréhension de l'humain dans ses relations avec les équipes et le travail constitue un levier innovant pour optimiser les stratégies et penser l'entreprise de demain.

newBrain propose de décrypter les comportements humains, intégrer les modes de pensées et d'action qui influencent les interactions en entreprise afin d'élaborer des **stratégies d'innovation managériale et organisationnelle par les sciences cognitives**. Dans un environnement en constante évolution, newBrain vous aide à comprendre les leviers d'influence, à développer les compétences sociales de vos équipes et co-construire une nouvelle vision de l'entreprise centrée sur l'humain.

### NOTRE VISION

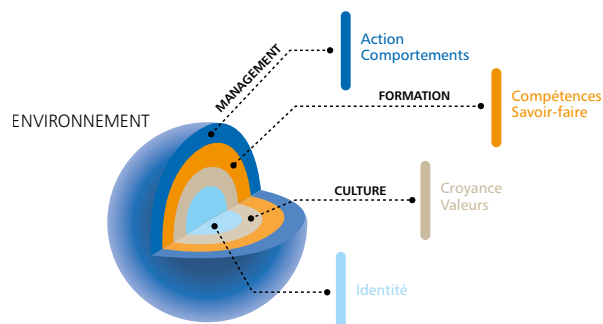
Guider pas à pas les collaborateurs vers de nouveaux objectifs en transformant concrètement les comportements vers de nouveaux automatismes.



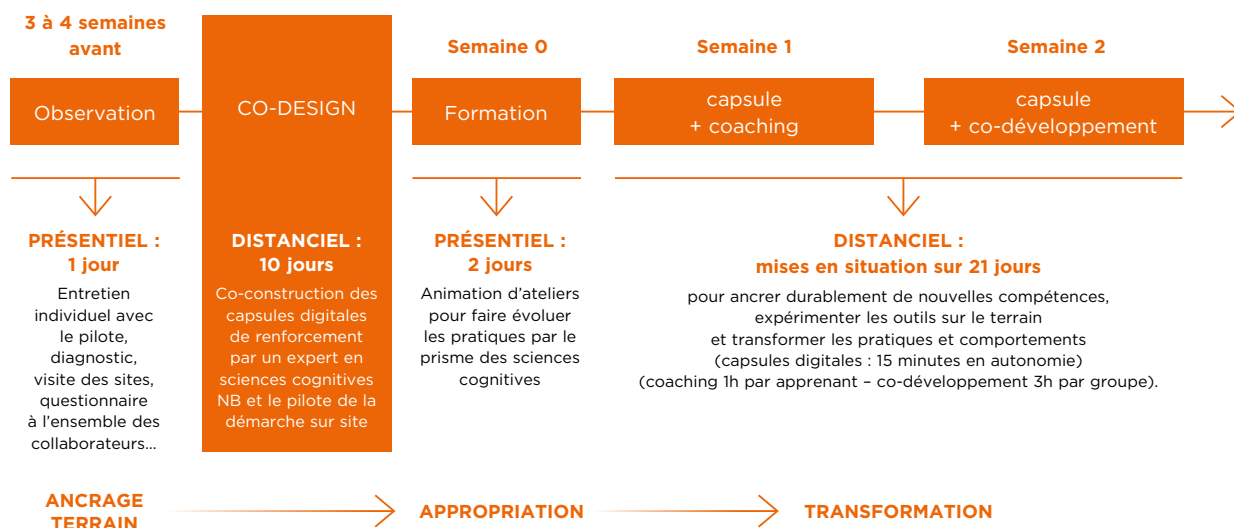
### NOS ENJEUX DE FORMATION

#### Nos 5 piliers :

- Accélérer les prises de consciences
- Favoriser le sens et l'engagement
- Désautomatiser les comportements et lever les freins
- Gagner en agilité mentale
- Miser sur la motivation et l'appropriation



## UNE PROPOSITION NEWBRAIN INNOVANTE & FLEXIBLE



*Toutes nos interventions sont construites sur-mesure selon vos objectifs intégrant tout ou partie de notre approche pédagogique.*

## DES MODALITÉS D'INTERVENTION ADAPTÉES À VOS ENJEUX

### DIAGNOSTICS .....

#### BIAIS COGNITIFS .....

Déjouez les freins qui influencent vos raisonnements, évaluations, décisions, jugements et entravent l'efficacité de vos pratiques.

#### FORMATION .....

Évaluez la cohérence de vos méthodes et objectifs de formation avec le fonctionnement cognitif de vos collaborateurs. Améliorez l'impact de vos formations et le transfert des savoirs en compétences dans la pratique quotidienne.

#### INTERACTIONS ET RELATIONS D'ÉQUIPE .....

Clarifiez les rôles, ressources et moyens pour favoriser la communication au sein de vos équipes. Adoptez des outils pour interagir et manager efficacement.

#### PLASTICITÉ DES ORGANISATIONS .....

Intégrer le capital humain dans la stratégie d'entreprise. Évaluer les capacités de résilience et de plasticité de votre organisation. Lever les freins comportementaux individuels et organisationnels pour garantir le succès de vos transformations.

## DES MODALITÉS D'INTERVENTION ADAPTÉES À VOS ENJEUX

### FORMATIONS

Pour former vos collaborateurs par l'expérience et la pratique aux concepts, méthodes et outils issus des sciences cognitives afin de décrypter l'humain et d'inspirer de nouveaux modes de travail.

Selon les enjeux pédagogiques, nos formations sont organisées sur-mesure en termes de contenu et de modalités (modules collectifs en présentiel, asynchrones en e-learning et/ou ateliers expérientiels).

 **Des modules adaptés (½ à 2 jours)**

 **5 à 12 personnes**

 **Une démarche expérientielle**

 **Inter et intra-entreprise**

### Nos neuro-séminaires de formations :

#### COLLABORER AUTREMENT

- **Biais cognitifs**  
Comportements, décision & action
- **Culture du feedback**  
Collaboration, gestion émotionnelle & impact
- **Assertivité**  
Dialogue, intelligence relationnelle & gestion des conflits
- **Management d'équipe**  
Authenticité, engagement & coopération

#### FORMER AUTREMENT

- **Neurolearning [apprenants]**  
Mémoire, flexibilité & expérimentation
- **Neurolearning [formateurs]**  
Apprentissage & innovation pédagogique

#### ACCOMPAGNER LES CHANGEMENTS

- **Transformation d'entreprise**  
Stratégie, plasticité & engagement
- **Conduite du changement**  
Culture, interaction & adoption
- **Adaptation au changement**  
Flexibilité, résilience & biais humains
- **Fresque des étapes humaines du changement :**  
Accompagner, faciliter, piloter

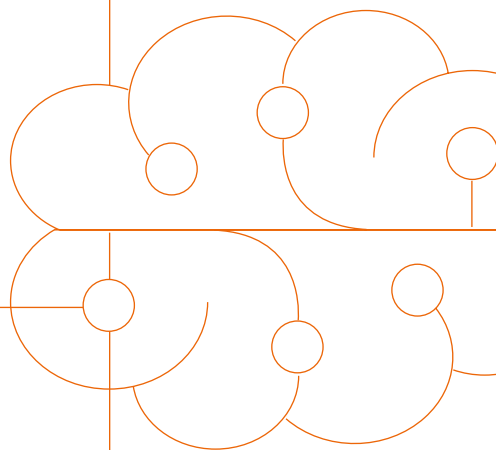
### NOUVEAU

*Formation certifiante dans le cadre du MBA Management Adaptatif : le leadership pour les temps complexes*

#### NEUROLEADERSHIP

Agilité mentale, capacité à agir et faire agir

En partenariat avec





## DES MODALITÉS D'INTERVENTION ADAPTÉES À VOS ENJEUX

### RENFORCEMENT DIGITAL .....

Pour ancrer durablement de nouvelles compétences, expérimenter les outils sur le terrain, et transformer les pratiques & comportements.

Des capsules digitales de mises en situations sont proposées aux apprenants à l'issue de l'intervention en présentiel pour renforcer l'appropriation et la mise en application des concepts par la répétition. Ces capsules s'appuient sur une méthode pédagogique par essai-erreur- feedback pour développer de nouveaux automatismes.

#### 3 capsules

**15 minutes par capsule en toute autonomie**

**Un format clair, court, ludique**

**Un ancrage progressif sur 21 jours adapté au fonctionnement de la mémoire**

**Accessible directement sur votre LMS ou par un simple lien internet sécurisé**

#### OBJECTIFS

##### Pour l'apprenant

Le cerveau a besoin d'apprendre par essai-erreur.

Le cerveau a besoin de temps et de répétition pour mémoriser durablement.

Le cerveau a besoin de développer de nouveaux raccourcis mentaux pour voir évoluer ses comportements.

Les capsules regroupent des mises en situations réelles sur laquelle se positionnent les apprenants pour renforcer les apprentissages et transformer concrètement les pratiques terrain.

##### Pour l'entreprise

La garantie d'un ancrage durable des apprentissages à la suite du présentiel et un accompagnement progressif pour transformer concrètement les pratiques. Des métriques d'évaluation sont également fournies à l'issue des capsules pour identifier les difficultés des équipes, les points chauds et futurs besoins de formation des collaborateurs.

EN COLLABORATION AVEC  **DIDASK**

### CONFÉRENCES .....

Pour sensibiliser vos collaborateurs aux enjeux des sciences cognitives en entreprise et inspirer une nouvelle vision de vos pratiques.

 **Un format court (45 min à 2h)**

 **Un large public**

### CONSEIL & ÉTUDES .....

Partagez-nous votre besoin et bénéficier de l'expertise cognitive de newBrain pour mettre en place des outils, entreprendre des expérimentations visant à décrypter l'humain et résoudre vos problématiques sur le terrain.

 **Adapté à vos besoins**

 **Sur site**

### ATELIERS .....

Pour mettre en pratique concrètement un outil ou une méthode. Cet atelier totalement innovant peut être déployé au sein de vos équipes sur site ou être animé comme une expérience immersive « sur-mesure » lors de vos formations ou événements d'entreprise.

 **½ à 1 jour**  **5 à 10 personnes**

 **Un format collaboratif**

 **Un objectif unique et innovant**

#### Nos ateliers :

- **(DÉ)JOUER VOS BIAIS COGNITIFS**
- **FRESQUE DU FACTEUR HUMAIN**
- **INTER | ACTION** : Watch your words.
- **EFFECTIVE | DEBATE** : Transform your meeting.

## PARCOURS D'ACCOMPAGNEMENT

# LABORATOIRE DU CHANGEMENT

QUESTIONNER LE FACTEUR HUMAIN FACE AU CHANGEMENT  
POUR CO-CONSTRUIRE DES SOLUTIONS DURABLES

DURÉE : UN PARCOURS D'ACCOMPAGNEMENT DE 8 SÉANCES DE 2/3H

### UN BESOIN IDENTIFIÉ

Le monde du travail est en constante évolution et se confronte sans cesse à de nouveaux défis : organisationnels, sociaux, digitaux, environnementaux, réglementaires...

Ces **transformations** constantes, nombreuses, complexes mettent les organisations et les collaborateurs à rude épreuve.

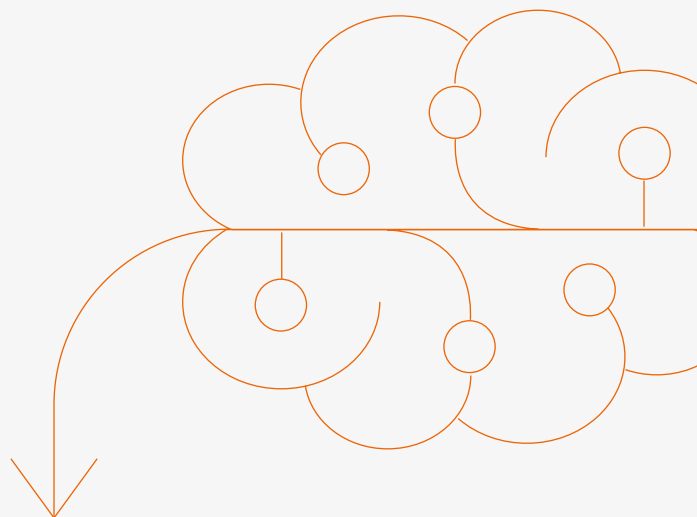
Il est alors courant de déployer des stratégies sans tenir compte du **facteur humain**. Pourtant, le changement est un vrai défi pour nos cerveaux.

newBrain propose une approche innovante du changement, fondée sur une méthodologie scientifique éprouvée issue des sciences cognitives, pour mieux comprendre l'origine systémique des problèmes vécus et pour élaborer collectivement des solutions appropriées, durables et efficaces afin de réussir le changement.

**L'analyse systémique** permet de prendre en compte à la fois le niveau de la situation-problème identifié et également de le remettre en perspective par rapport au niveau du système de travail global.

Grâce à ce pas de côté, il devient possible d'identifier les causes sous-jacentes des résistances, des tensions, des conflits, des anomalies, des erreurs ou des résultats inattendus. Cette méthode repose sur une démarche fortement participative qui favorise l'émergence de solutions pertinentes et leur acceptation.

**Un pas de côté par le prisme de l'humain pour identifier les causes des situations-problèmes et identifier collectivement des solutions de transformation adaptées et efficaces.**



## UNE CIBLE

Les équipes & organisations qui souhaitent :

- favoriser l'appropriation du changement en construisant des stratégies adaptées au facteur humain.
- dépasser des difficultés rencontrées face au changement pour co-crée une nouvelle normalité.
- aborder sereinement les transformations.
- entamer une réflexion pour faire émerger des solutions innovantes et durables.

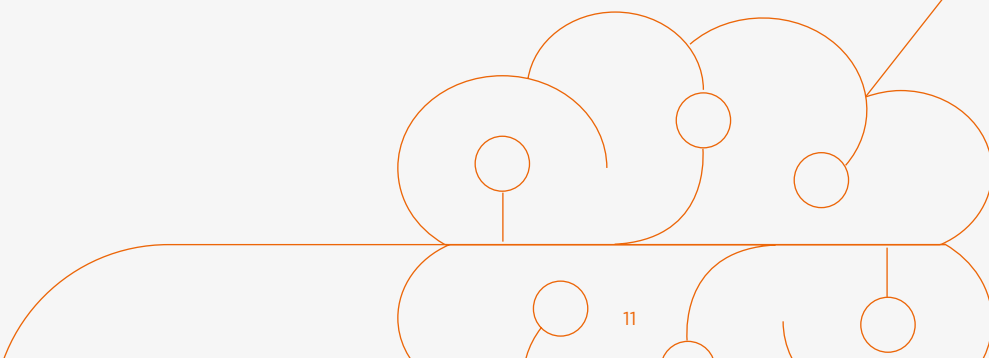
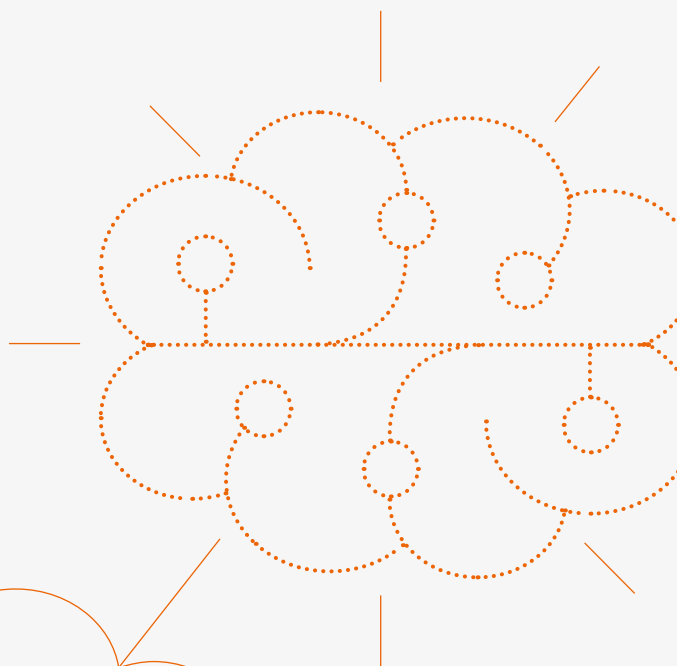
## UNE APPROCHE INNOVANTE

**Le laboratoire du changement présente plusieurs avantages :**

- Il se distingue de la "conduite du changement" (top down) par une démarche participative de co-construction des changements par les professionnel.les.
- Il fournit aux équipes une nouvelle grille de lecture de leurs enjeux par le prisme des facteurs humains.
- Il permet aux collaborateurs de reconcevoir leur propre système d'activité & des solutions adaptées à leur réalité terrain.
- En s'inscrivant dans les démarches QVCT, il favorise l'engagement, le bien-être et la performance pour réussir le changement.

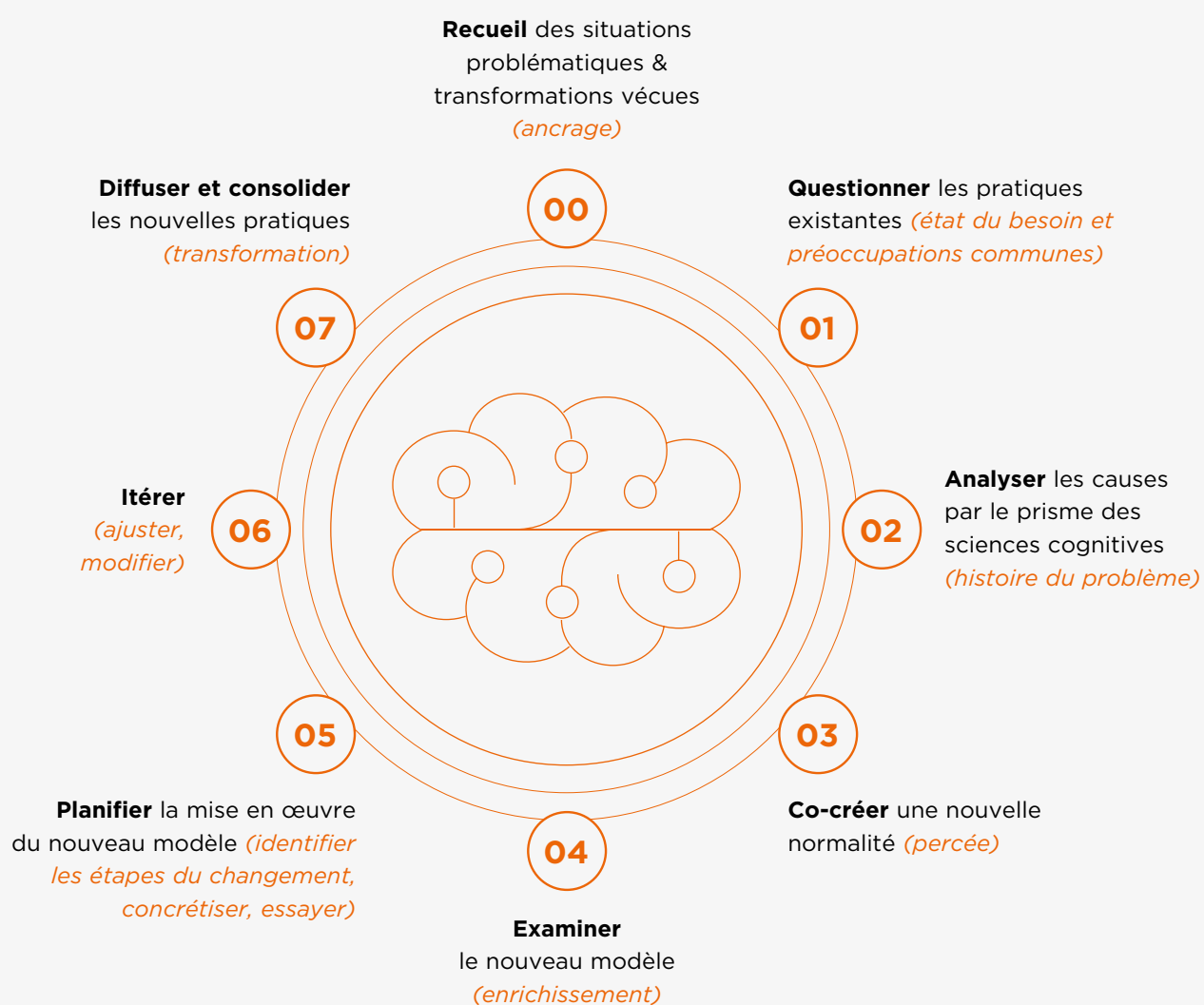
## DES OBJECTIFS PÉDAGOGIQUES AMBITIEUX

1. Discuter collectivement de la situation-problème par le prisme des sciences cognitives (remettre en mouvement face au changement).
2. Identifier l'origine des problèmes (résistances, dilemmes, conflits, biais cognitifs, etc.) à partir d'une méthode validée scientifiquement, issue des sciences cognitives.
3. Trouver collectivement des solutions innovantes, adaptées au fonctionnement humain.
4. Planifier la mise en œuvre et expérimenter des solutions pas à pas.
5. Itérer et pérenniser : ajuster les solutions, diffuser les résultats et les nouvelles pratiques jusqu'à leur appropriation, accompagner les transformations.



## UNE APPROCHE INNOVANTE POUR COMPRENDRE L'ORIGINE SYSTÉMIQUE DES PROBLÉMATIQUES ET TROUVER DES SOLUTIONS ADAPTÉES, EFFICACES ET DURABLES

### APPROCHE SYSTÉMIQUE DES PROBLÉMATIQUES



## NEURO-SÉMINAIRE DE FORMATION

# LES BIAIS COGNITIFS

## COMPORTEMENTS, DÉCISION & ACTION

DURÉE 2 JOURS

### UN BESOIN IDENTIFIÉ

Les **biais cognitifs** sont nombreux (250) et sont aujourd'hui bien connus pour nuire à notre **pensée rationnelle**. Chez newBrain, nous pensons plutôt qu'ils contribuent à faire de l'esprit humain ce qu'il est, puissant, rapide, adaptatif, apprenant. Pour autant, comprendre nos automatismes de pensée et l'influence de ces biais cognitifs est une prise de conscience nécessaire pour reprendre le contrôle de son raisonnement.

Pour atteindre la rationalité ? Bien sûr que non ! Mais pour apprendre à **penser autrement** et à déployer de nouvelles solutions pour évoluer concrètement et pas à pas **vers des décisions éclairées**.

*Venez (Dé)Jouez vos biais cognitifs et découvrir des clés pratiques à expérimenter au quotidien !*

## DES OBJECTIFS PÉDAGOGIQUES AMBITIEUX

### MIEUX SE COMPRENDRE POUR PENSER AUTREMENT

#### PRISE DE CONSCIENCE

Comprendre les automatismes à l'origine de nos comportements humains

#### DÉ- AUTOMATISATION

Encourager la remise en question, donner du sens, s'engager individuellement et collectivement

#### RE- PROGRAMMATION

Elargir la boîte à outils de chaque collaborateur pour lever concrètement l'influence des biais cognitifs

#### TRANSFORMATION

Transformer durablement nos pratiques et faire évoluer nos comportements vers de nouveaux automatismes



## UN PROGRAMME INNOVANT POUR COMPRENDRE LES COMPORTEMENTS HUMAINS ET LEVER LES FREINS POUR PASSER À L'ACTION

### L'ESPRIT HUMAIN RATIONNEL : À L'ORIGINE DES COMPORTEMENTS HUMAINS

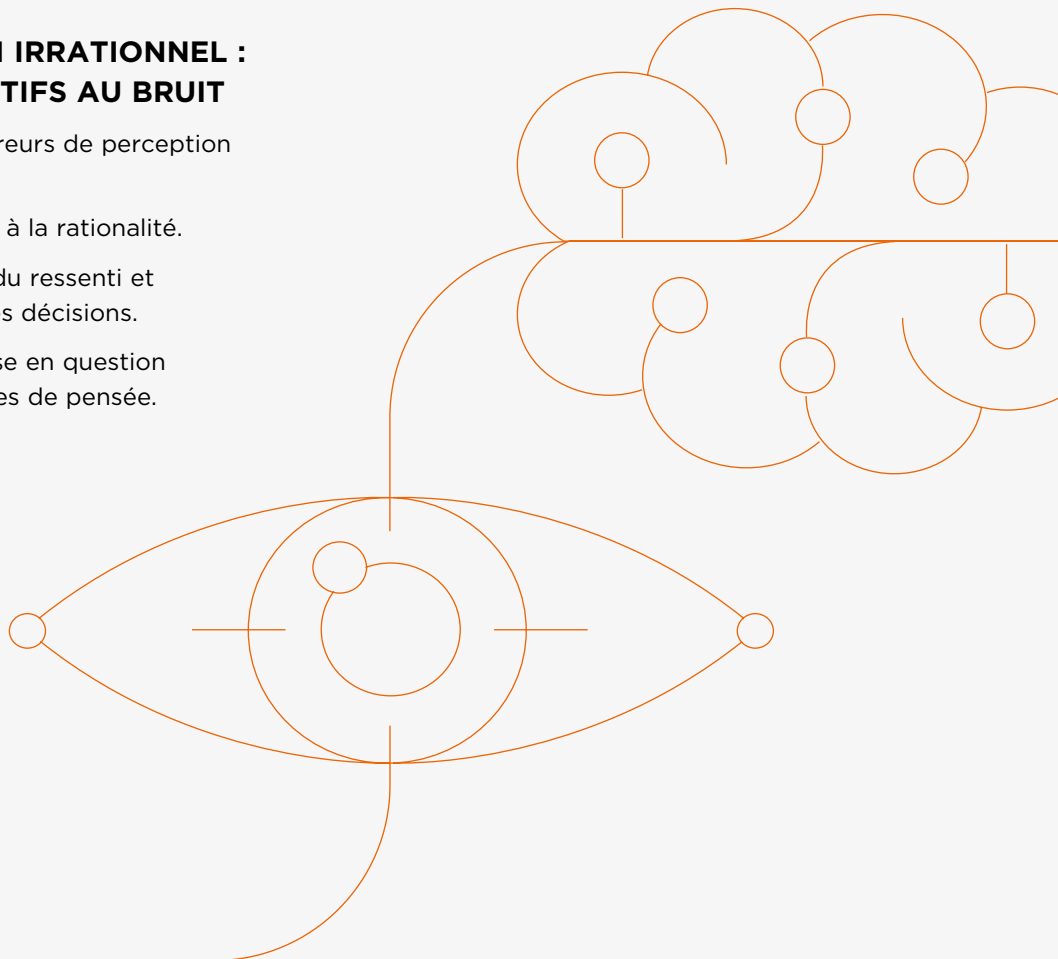
- Découvrir les processus de prise de décision et de raisonnement à l'origine des comportements humains.
- Intégrer les bases de la réflexion, du jugement et de la résolution de problèmes.
- Faire un pas de côté pour observer les automatismes de pensée.
- Décrypter la théorie du nudge pour influencer les comportements.

### L'ESPRIT HUMAIN IRRATIONNEL : DES BIAIS COGNITIFS AU BRUIT

- Appréhender les erreurs de perception et de jugement.
- Décrypter les freins à la rationalité.
- Apprécier la place du ressenti et du contexte dans les décisions.
- Encourager la remise en question de nos automatismes de pensée.

### PENSER AUTREMENT : REPRENDRE LE CONTRÔLE DE SES ACTIONS

- (Dé)Jouez les biais cognitifs individuellement et collectivement.
- Développer sa créativité et inspirer de nouveaux automatismes de pensée.
- Booster sa motivation d'agir pour passer concrètement à l'action.
- S'approprier les transformations et faire évoluer ses comportements pas à pas.



## NEURO-SÉMINAIRE DE FORMATION

# CULTURE DU FEEDBACK

COLLABORATION, GESTION ÉMOTIONNELLE & IMPACT

DURÉE 2 JOURS

### UN BESOIN IDENTIFIÉ

La pratique du feedback est un prérequis en équipe pour engager (outil de motivation) et se développer (outil d'apprentissage). Alors que de nombreux collaborateurs sont formés à la méthodologie du feedback, sa pratique reste limitée et difficile au quotidien pour bon nombre d'entre eux.

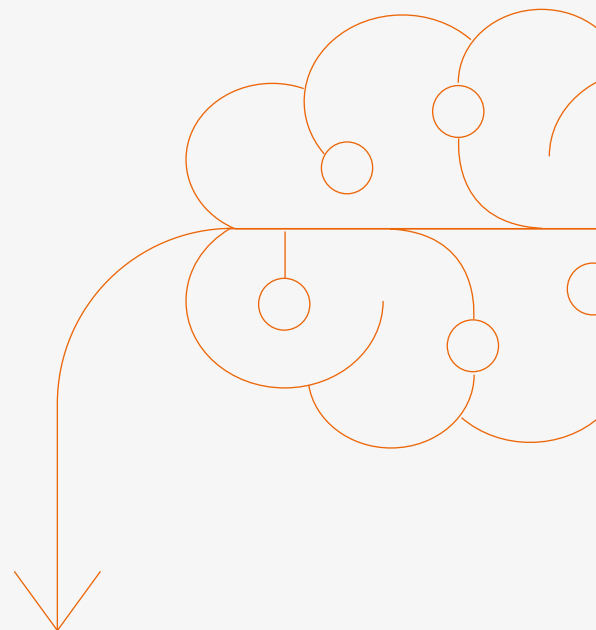
Deux raisons participent à ce constat :

1. **Le contexte** : la difficulté à instaurer un droit à l'erreur nécessaire à la pratique collective du feedback au fil de l'eau.
2. **Nos automatismes** : la difficulté à faire un pas de côté pour développer sa gestion émotionnelle du feedback et favoriser le passage à l'action.

Cette formation vous propose d'aller au-delà du feedback pour mieux comprendre les fondements d'un dialogue constructif et d'une entreprise apprenante. Ce module a pour objectif de donner des clés pratiques et concrètes pour permettre aux collaborateurs d'augmenter leur capacité d'agir et celles de leurs interlocuteurs. L'objectif est de développer individuellement et collectivement de nouveaux automatismes pour communiquer de manière efficace et sereine.

### DES OBJECTIFS PÉDAGOGIQUES AMBITIEUX

1. Désacraliser la pratique du feedback pour développer une culture du feedback constructif & collaboratif.
2. Utiliser le feedback comme outil d'engagement et d'apprentissage pour augmenter la capacité d'agir (individuelle & collective).
3. Aller au-delà du feedback en développant ses capacités à dialoguer pour adapter sa posture relationnelle et gagner en impact.



## UN PROGRAMME INNOVANT POUR COMPRENDRE LES COMPORTEMENTS HUMAINS ET ENGAGER POUR PASSER À L'ACTION

### LA CULTURE DU FEEDBACK ET LE DROIT À L'ERREUR

- Désacraliser la pratique du feedback au fil de l'eau.
- Découvrir le rôle du feedback pour engager son interlocuteur et favoriser l'apprentissage par essai-erreur.
- Identifier les leviers pour développer la culture du feedback et instaurer un droit à l'erreur.

### LA GESTION ÉMOTIONNELLE DU FEEDBACK

- Développer des stratégies positives de régulation émotionnelle lors du feedback.
- Développer sa métacognition et ses capacités d'auto-feedback.
- Faire un pas de côté pour réduire la charge émotionnelle d'un échange et augmenter la capacité d'agir des interlocuteurs.

### L'ART DU DIALOGUE

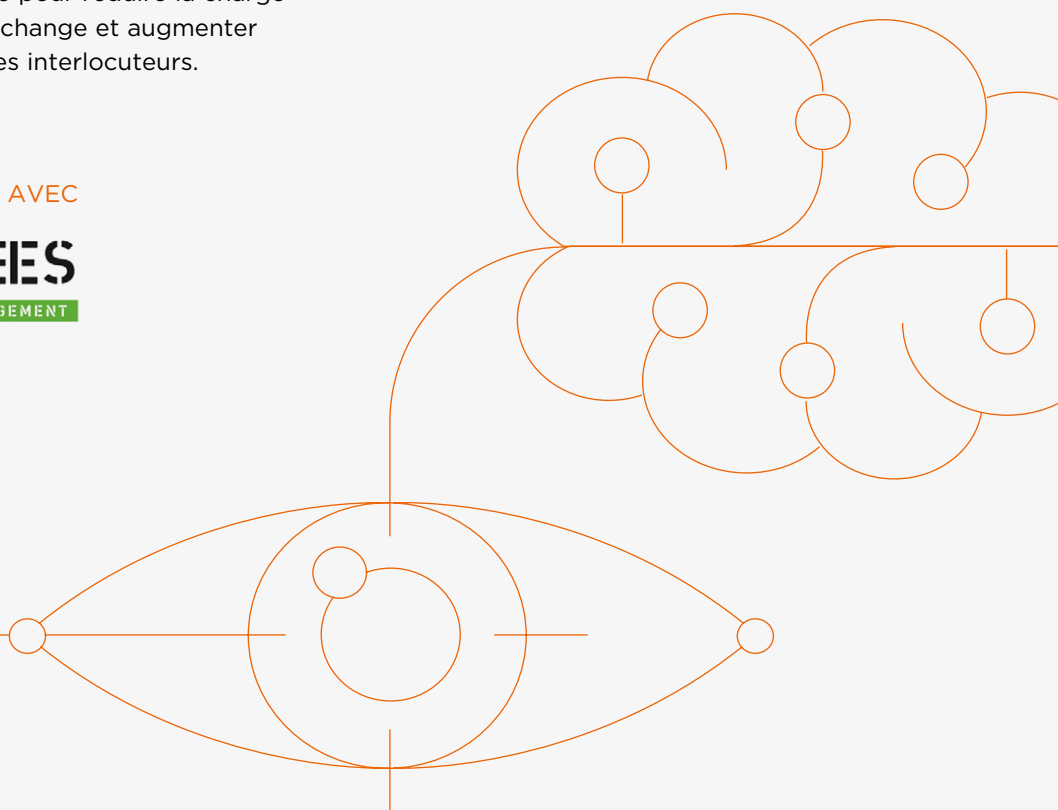
- Passer de la coopération à la collaboration en développant ses capacités à dialoguer de manière constructive.
- Adapter sa posture relationnelle en fonction du contexte et de l'échange.

### L'ART DE POSER LES BONNES QUESTIONS

- Utiliser le questionnement pour développer une culture du feedback adaptatif, constructif & collaboratif.
- Développer sa capacité à poser des questions à forte valeur ajoutée afin d'engager son interlocuteur et de favoriser un dialogue constructif.

EN COLLABORATION AVEC

**NOETIC BEES**  
LE SENS PAR-DELÀ LE CHANGEMENT





## NEURO-SÉMINAIRE DE FORMATION

# ASSERTIVITÉ

## DIALOGUE, INTELLIGENCE RELATIONNELLE & GESTION DES CONFLITS

DURÉE 2 JOURS

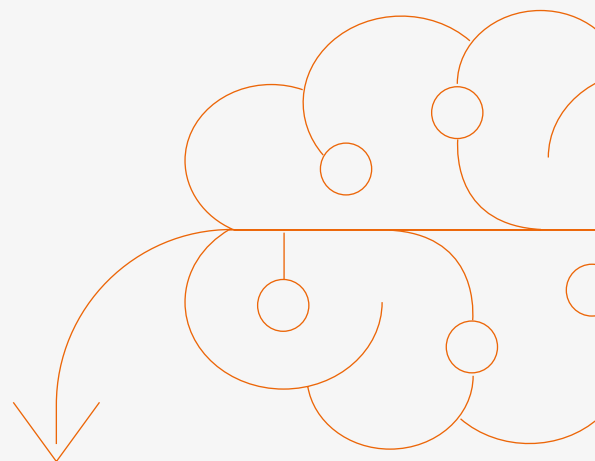
### UN BESOIN IDENTIFIÉ

Entre enjeux de développement économique, enjeux RSE et enjeux de leadership, les managers font face à une gestion de plus en plus complexe en entreprise. Des visions et des objectifs différents selon les parties prenantes peuvent naturellement donner lieu à des conflits en milieu professionnel. La charge opérationnelle, la pression temporelle au sein des organisations peuvent accentuer le stress et augmenter les tensions. Cependant, ce qui importe le plus n'est pas l'existence du conflit en soi, mais la manière dont il est géré et résolu de manière constructive pour favoriser la collaboration, la croissance, et un climat propice à la confiance et à l'engagement.

Dès lors, comprendre comment naît un conflit et les ressorts de l'humain s'avère essentiel. Cette formation donne des éclairages clés sur les comportements à l'œuvre en cas de conflit et de la méthode pour communiquer de manière constructive, dans le respect de ses droits et de ceux des autres. Avec une approche pédagogique participative (mises en situation et jeux de rôle), les participants pourront prendre conscience des mécanismes à l'œuvre en cas de tension, initier des changements comportementaux, trouver les ressorts d'un dialogue constructif pour surmonter les conflits.

### DES OBJECTIFS PÉDAGOGIQUES AMBITIEUX

1. Reconnaître l'origine d'un conflit.
2. Identifier et différencier les comportements refuge de l'assertivité (en cas de tension/ conflit).
3. Identifier ses points de vigilance et les besoins sous-jacents aux émotions en cas de conflit (dans le cadre professionnel).
4. Appliquer les règles d'une communication efficace pour surmonter un conflit.
5. Identifier des techniques de gestion du stress et 2 règles d'or face au manque de respect.
6. Analyser chaque situation de nature conflictuelle et traiter toute relation de manière constructive et sereine.



## UN PROGRAMME INNOVANT POUR DÉVELOPPER SON ASSERTIVITÉ & FAVORISER DES DIALOGUES CONSTRUCTIFS ET SEREINS

### RECONNAÎTRE L'ORIGINE D'UN CONFLIT ET LES COMPORTEMENTS ASSOCIÉS

- Comprendre comment naît un conflit et son escalade (analogie).
- Partager des situations conflictuelles et distinguer les faits des ressentis.
- Distinguer les types de comportements refuge de l'assertivité.
- Clarifier et comparer les avantages et inconvénients des comportements refuge.

### IDENTIFIER SES POINTS DE VIGILANCE ET DÉCOUVRIR LA MÉTHODE DE COMMUNICATION ASSERTIVE

- Faire son autodiagnostic face au conflit (test).
- Découvrir quelques biais cognitifs qui peuvent nous induire en erreur en cas de conflit.
- Découvrir la méthode de communication assertive face au conflit (DESC).
- S'approprier la méthode DESC à partir de cas vécus.

### IDENTIFIER LES ÉMOTIONS EN JEU ET DES TECHNIQUES DE GESTION DU STRESS FACE AU CONFLIT

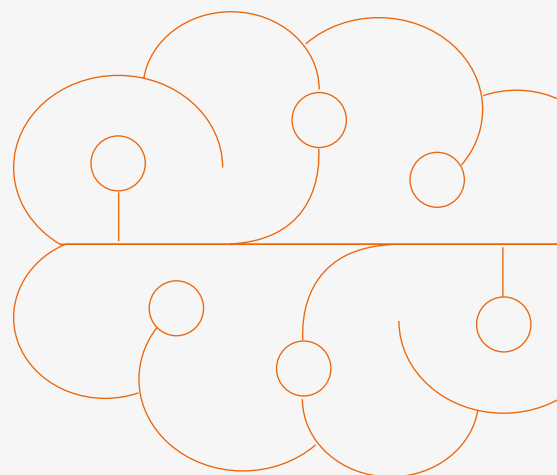
- Identifier les émotions et besoins sous-jacents face aux conflits.
- Identifier des techniques de gestion du stress pour surmonter une tension.
- Appliquer 2 règles d'or face au manque de respect.

### L'ART DE COMMUNIQUER DE MANIÈRE ASSERTIVE FACE AUX CONFLITS

- Gérer un conflit en adaptant sa posture à la situation (exercices appliqués).
- Analyser les postures en fonction du contexte (modèle Thomas Kilmann).
- Développer sa capacité à communiquer de manière assertive en cas de tension (jeux de rôle).
- Apprendre d'une situation conflictuelle et rebondir pour se développer.

EN COLLABORATION AVEC

**emo  
shot**



## NEURO-SÉMINAIRE DE FORMATION

# NEUROLEADERSHIP

AGILITÉ MENTALE, CAPACITÉ À AGIR ET FAIRE AGIR

DURÉE 2 JOURS

### UN BESOIN IDENTIFIÉ

Le Leadership s'exprime à travers **la capacité à inspirer et embarquer les collaborateurs vers un objectif commun**. Pourtant, même lorsque des stratégies claires et des ressources sont mobilisées, le Leader continue de se heurter à des freins liés au fonctionnement même du cerveau humain.

Alors comment être un leader inspirant sans bien comprendre le facteur humain et les fondements de nos comportements individuels et collectifs ?

**Le Neuroleader s'appuie sur les connaissances en neurosciences pour développer la capacité d'agir de ses collaborateurs.**

L'apport innovant des sciences cognitives au Leadership offre l'opportunité d'identifier de nouveaux leviers pour agir et faire agir.

Ce module a pour ambition de fournir des clés concrètes et opérationnelles pour mieux comprendre notre cerveau face à la décision et au changement.

**L'objectif est de développer individuellement et collectivement de nouveaux automatismes pour engager pas à pas les équipes de façon durable et efficace.**

### DES OBJECTIFS PÉDAGOGIQUES DÉFINIS

#### APPORTS PÉDAGOGIQUES

##### 1. Connaissances et compréhension

- Décrypter le facteur humain par le prisme des sciences cognitives.
- Mieux comprendre les mécanismes à l'origine des comportements individuels et collectifs.

##### 2. Compétences Cognitives

- Métacognition.
- Prise de décision.
- Capacité à agir et faire agir.
- Agilité mentale.
- Esprit critique.

##### 3. Compétences Clés

- Manager en respectant les ressources cognitives des collaborateurs.
- Identifier les leviers pour faire émerger l'intelligence collective.
- Engager ses équipes dans des projets d'innovation & de transformation.
- Développer son courage managérial, apprendre à dialoguer avec authenticité et gérer les conflits.



## UN PROGRAMME INNOVANT POUR COMPRENDRE LES COMPORTEMENTS HUMAINS ET ENGAGER POUR PASSER À L'ACTION

### L'HUMAIN AU TRAVAIL : AUTOMATISMES & COMPORTEMENTS

- Découvrir les processus de prise de décision et de raisonnement à l'origine des comportements humains.
- Identifier les freins cognitifs au changement et les leviers pour réussir les transformations en tenant compte du facteur humain.

### DÉJOUER LES FREINS ET TRANSFORMER LES PRATIQUES

- Faire un pas de côté pour observer les automatismes individuels et collectifs à l'origine des comportements et pratiques terrain.
- S'entraîner à (Dé)Jouer les biais cognitifs individuellement et collectivement.

### DÉCRYPTER LE FACTEUR HUMAIN

- Identifier les leviers pour booster l'engagement et passer concrètement à l'action.
- Développer sa posture de neuroleader pour décrypter et inspirer.

### REPENSER LES DYNAMIQUES COLLECTIVES

- Élaborer une feuille de route pour transformer les pratiques en tenant compte du facteur humain.
- Développer son courage managérial et sa capacité d'agir & de faire agir.

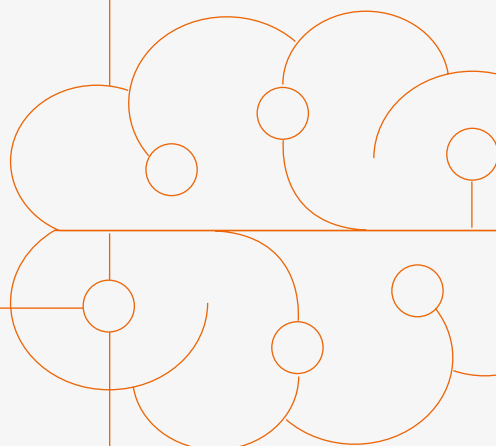
#### NOUVEAU

*Formation certifiante dans le cadre  
du MBA Management Adaptatif :  
le leadership pour les temps complexes*

#### NEUROLEADERSHIP

Agilité mentale, capacité à agir et faire agir

En partenariat avec



## NEURO-SÉMINAIRE DE FORMATION

# TRANSFORMATION D'ENTREPRISE

## STRATÉGIE, PLASTICITÉ & ENGAGEMENT

DURÉE 2 JOURS

### CIBLE

Pour les **dirigeants/managers/décideurs** qui souhaitent développer une approche globale de la stratégie d'entreprise en intégrant l'humain.

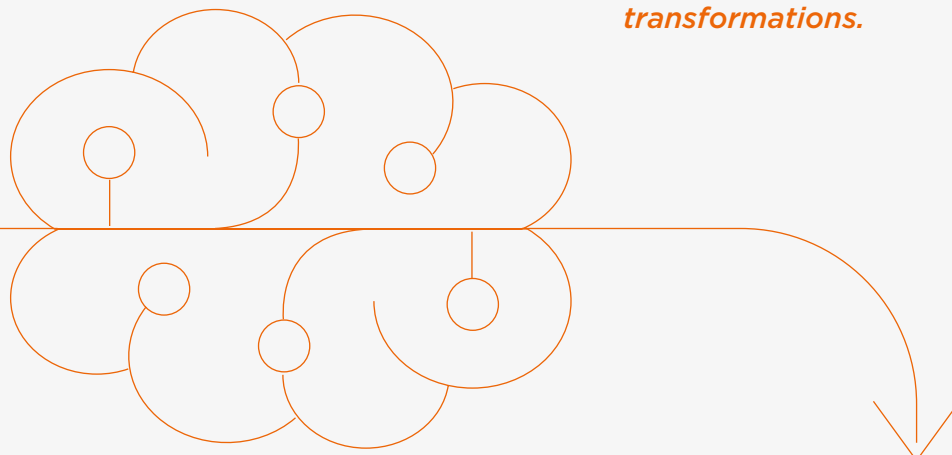
### DES OBJECTIFS PÉDAGOGIQUES AMBITIEUX

1. Comprendre le fonctionnement du cerveau face à la décision et au changement.
2. Miser sur des stratégies de transformation centrées sur l'humain pour garantir l'adoption du changement.
3. Considérer le capital humain et interroger la plasticité des organisations en amont pour optimiser la réussite de vos transformations.

### UN BESOIN IDENTIFIÉ

Qu'ils s'agissent de fusion-acquisition, de grands projets ou de transformations profondes d'une entreprise, la stratégie d'entreprise repose sur des arguments rationnels et chiffrés pour justifier et **anticiper la réussite du changement**. Pourtant, toute transformation se heurte aux **biais décisionnels des dirigeants** et aux **freins comportementaux** des collaborateurs. Considérer le **capital humain** par le prisme des sciences cognitives offre l'opportunité de prendre en compte le **fonctionnement cognitif, décisionnel, émotionnel** des dirigeants et collaborateurs face aux changements afin d'anticiper et d'**adapter les stratégies d'entreprise**.

*Intégrez en amont les comportements humains dans la stratégie d'entreprise afin de garantir le succès de vos transformations.*



## UN PROGRAMME INNOVANT POUR RÉUSSIR VOS TRANSFORMATIONS À L'AIDE DES SCIENCES COGNITIVES

### LE CERVEAU FACE À LA DÉCISION ET AU CHANGEMENT

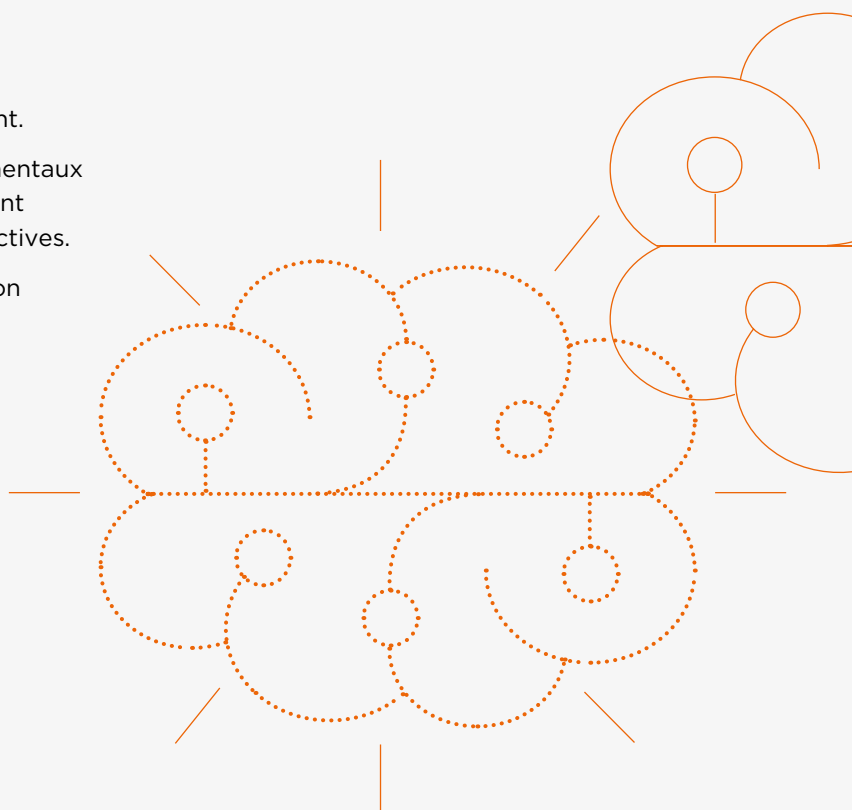
- Découvrir le fonctionnement cognitif, émotionnel, décisionnel du cerveau face au changement.
- Découvrir les processus de prise de décision et de jugement à l'origine des comportements humains.
- Décrypter les freins comportementaux au changement.
- Intégrer les émotions dans les processus décisionnels pour anticiper les réticences au changement.

### MANAGEMENT STRATÉGIQUE : PRÉPARER EN AMONT LE CHANGEMENT

- Étudier les forces individuelles et organisationnelles afin d'élaborer des décisions stratégiques centrées sur l'humain.
- Créer un environnement constructif et collaboratif propice au changement.
- Tenir compte des enjeux comportementaux et humains pour questionner en amont les dynamiques individuelles et collectives.
- Susciter l'engagement et la motivation des collaborateurs.

### NEUROPLASTICITÉ : CONSIDÉRER LE CAPITAL HUMAIN DANS LA STRATÉGIE

- Tenir compte de la complexité/diversité du capital humain et repérer les impacts possibles du changement en amont des transformations.
- Repenser la gestion de la performance en tenant compte du bien-être et de la motivation des collaborateurs.
- Découvrir l'approche cognitive de la stratégie d'entreprise et les outils de conduite du changement centrés sur l'humain pour adapter les méthodes et rythmes des transformations.
- Évaluer la plasticité d'une organisation et créer les conditions de la résilience en intégrant l'humain grâce aux sciences cognitives et à la philosophie.



## NEURO-SÉMINAIRE DE FORMATION

# CONDUITE DU CHANGEMENT

CULTURE, INTERACTION & ADOPTION

DURÉE 2 JOURS

### CIBLE

Pour les **managers/leaders/décideurs** qui souhaitent conduire efficacement le changement.

### DES OBJECTIFS PÉDAGOGIQUES AMBITIEUX

1. Comprendre le fonctionnement du cerveau face à la décision et au changement.
2. Considérer les forces individuelles et collectives et les freins potentiels pour conduire efficacement le changement.
3. Accompagner les collaborateurs pour garantir leur engagement dans le changement.

### UN BESOIN IDENTIFIÉ

À l'heure où le travail évolue rapidement, l'entreprise doit proposer des **stratégies de transformation dynamiques et innovantes**. Souvent basés sur des arguments rationnels et chiffrés, tout changement se heurte pourtant aux freins de notre cerveau. Miser sur une approche globale de l'humain par les sciences cognitives offre l'opportunité de prendre en compte le **fonctionnement cognitif, décisionnel, émotionnel des collaborateurs face aux changements afin de garantir le succès de vos transformations et de conduire efficacement le changement**.

*« Rien n'est permanent sauf le changement. » Héraclite*

## UN PROGRAMME INNOVANT POUR RÉUSSIR VOS TRANSFORMATIONS À L'AIDE DES SCIENCES COGNITIVES

### LE CERVEAU FACE À LA DÉCISION ET AU CHANGEMENT

- Découvrir le fonctionnement cognitif, émotionnel, décisionnel du cerveau face au changement.
- Découvrir les processus de prise de décision et de jugement à l'origine des comportements humains.
- Décrypter les freins comportementaux au changement.
- Intégrer les émotions dans les processus décisionnels pour anticiper les réticences au changement.



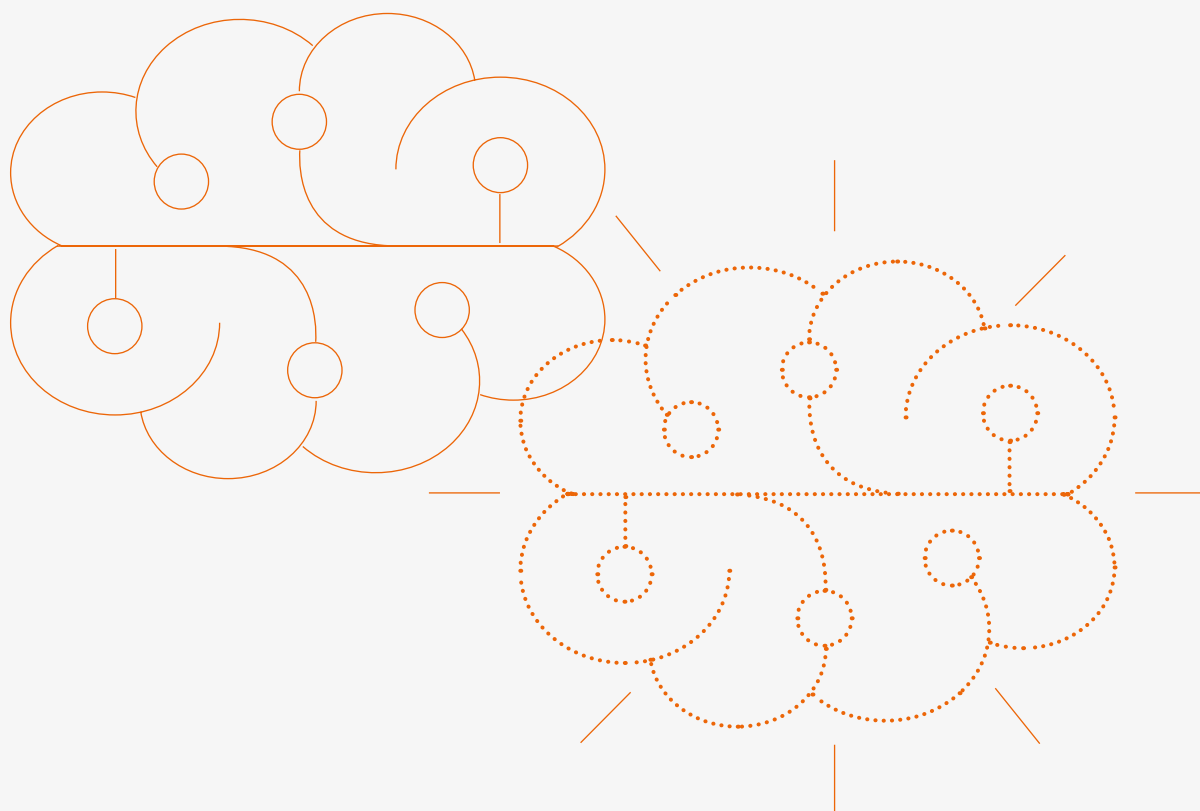
## UN PROGRAMME INNOVANT POUR RÉUSSIR VOS TRANSFORMATIONS À L'AIDE DES SCIENCES COGNITIVES

### PILOTAGE : CONDUIRE EFFICACEMENT LE CHANGEMENT

- Clarifier les objectifs individuels et organisationnels pour réussir les transformations.
- Créer un environnement constructif et collaboratif propice au changement.
- Tenir compte de la complexité/diversité du capital humain et repérer les impacts possibles du changement en termes de dynamiques individuelles, collectives et de culture des entreprises.
- Repenser la gestion de la performance en tenant compte du bien-être et de la motivation des collaborateurs.
- Découvrir la démarche cognitive et les outils de conduite du changement centrés sur l'humain pour adapter les méthodes et rythmes des transformations.

### NEUROLEADERSHIP : ACCOMPAGNER ET VIVRE LE CHANGEMENT

- Prendre en compte le contexte d'adaptation pour accompagner le changement.
- Transformer sa façon de communiquer pour favoriser le changement.
- Développer la flexibilité mentale et susciter l'engagement et la motivation des collaborateurs pour mieux s'adapter au changement.
- Favoriser l'appropriation du changement en misant sur l'engagement des collaborateurs.
- Créer les conditions de la résilience en intégrant l'humain grâce aux sciences cognitives et à la philosophie.





## NEURO-SÉMINAIRE DE FORMATION

# ADAPTATION AU CHANGEMENT

FLÉXIBILITÉ, RÉSILIENCE & BIAIS HUMAINS

DURÉE 2 JOURS

### CIBLE

Pour tous les **managers, équipes, collaborateurs** qui souhaitent favoriser une meilleure adoption et appropriation du changement.

### DES OBJECTIFS PÉDAGOGIQUES AMBITIEUX

1. Comprendre le fonctionnement du cerveau face à la décision et au changement.
2. Favoriser la flexibilité mentale et l'engagement pour mieux s'adapter au changement.
3. Se positionner comme acteur du changement en entreprise.

### UN BESOIN IDENTIFIÉ

Alors que les mutations du travail sont rapides et multiples, les collaborateurs doivent pouvoir **s'adapter et s'approprier le changement** dans un **double objectif de performance et de bien-être au travail**. Pourtant, tout changement se heurte aux **freins de notre cerveau**. Les capacités de **résilience** et d'appropriation du changement des collaborateurs sont mises à rude épreuve et nécessitent d'être accompagnées. Cette formation s'appuie sur les **sciences cognitives** pour prendre en compte les comportements humains face aux changements et favoriser l'adoption et l'appropriation des transformations.

*« La vie ce n'est pas attendre que l'orage passe, c'est apprendre à danser sous la pluie. » Sénèque*

### UN PROGRAMME INNOVANT POUR ACCOMPAGNER EFFICACEMENT LE CHANGEMENT

#### CHANGER : LE CERVEAU FACE À LA DÉCISION ET AU CHANGEMENT

- Découvrir le fonctionnement cognitif, émotionnel, décisionnel du cerveau face au changement.
- Découvrir les processus de prise de décision et de jugement à l'origine des comportements humains.
- Décrypter les freins comportementaux au changement.
- Intégrer les émotions dans les processus décisionnels pour anticiper les réticences au changement.



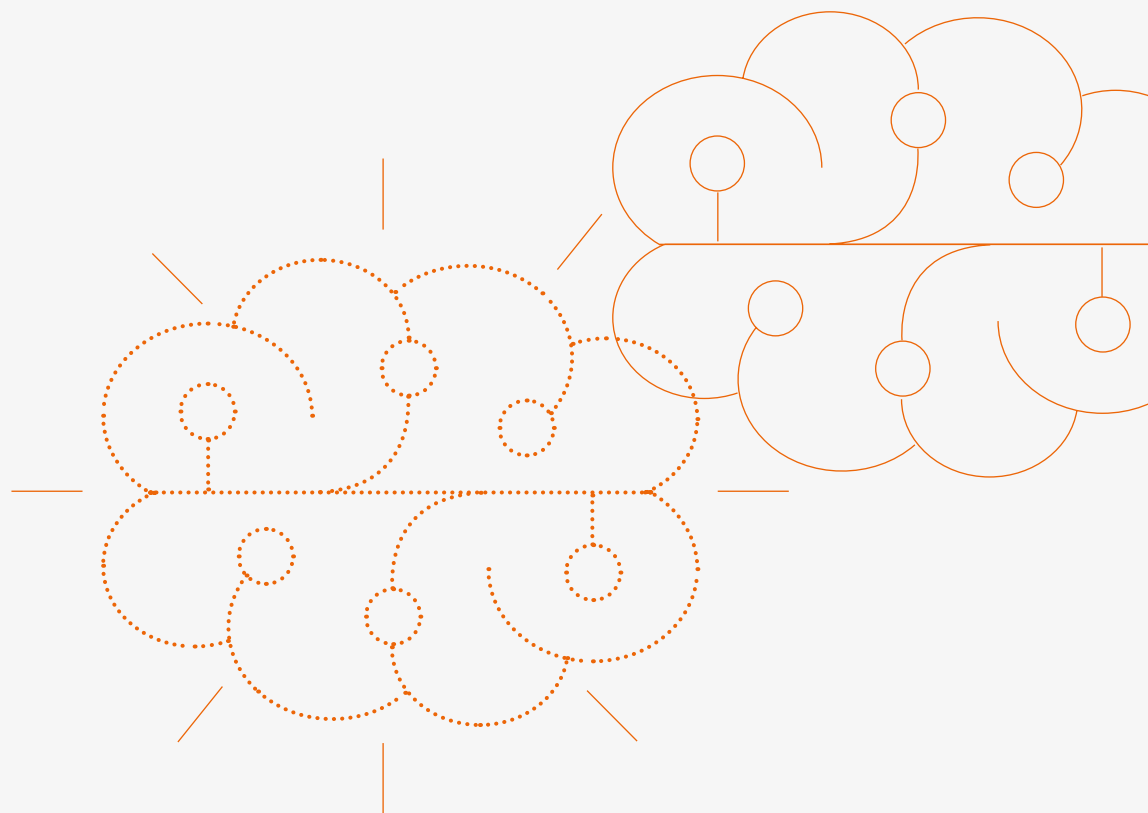
## UN PROGRAMME INNOVANT POUR ACCOMPAGNER EFFICACEMENT LE CHANGEMENT

### ADOPTER : VIVRE LE CHANGEMENT

- Créer un environnement constructif et collaboratif propice au changement.
- Développer l'esprit critique pour questionner les transformations.
- Intégrer les freins humains et repérer les impacts possibles du changement en termes de dynamiques individuelles, collectives et de culture des entreprises.
- Clarifier les objectifs individuels et organisationnels pour réussir les transformations.

### S'APPROPRIER : ÉVOLUER PAR LE CHANGEMENT

- Adopter une dynamique positive et constructive pour se positionner comme acteur du changement.
- Développer sa flexibilité mentale pour mieux s'adapter au changement.
- Adapter les méthodes et rythmes des transformations pour des évolutions concrètes des automatismes et une meilleure appropriation du changement.
- Communiquer et définir des indicateurs de bien-être et performance tenant compte du capital humain.



## NEURO-SÉMINAIRE DE FORMATION

APPRENANT

# NEUROLEARNING

MÉMOIRE, FLEXIBILITÉ & EXPÉRIMENTATION

DURÉE 2 JOURS

### CIBLE

Pour tous les **collaborateurs-apprenants** qui souhaitent appliquer le Neurolearning pour mieux se former et évoluer sur le terrain professionnel.

### DES OBJECTIFS PÉDAGOGIQUES DÉFINIS

1. Comprendre le fonctionnement du cerveau en condition d'apprentissage.
2. Découvrir des outils pratiques pour révéler ses potentialités cognitives et adapter ses stratégies d'apprentissage.
3. Booster sa motivation et faciliter l'appropriation de nouveaux apprentissages.

### UN BESOIN IDENTIFIÉ

À l'heure de la formation continue et de la démarche de compétences en entreprise, le besoin de former est une nécessité professionnelle pour les collaborateurs. Les enjeux sont multiples : l'appropriation de nouvelles compétences, et la transposition rapide de ces nouveaux automatismes sur le terrain professionnel. Dans une recherche de performance et de confort en formation, les sciences cognitives offrent aujourd'hui l'opportunité d'une approche globale centrée sur l'apprenant afin d'adapter les stratégies d'apprentissage au fonctionnement optimal de l'esprit humain.

*Venez apprendre à apprendre et retrouver la motivation de réussir sa montée en compétences.*

## UN PROGRAMME INNOVANT POUR INSPIRER DE NOUVELLES STRATÉGIES D'APPRENTISSAGE PAR LES SCIENCES COGNITIVES

### LE CERVEAU APPREND : MÉMOIRE, ATTENTION & ÉMOTIONS

- Décrypter les neuromythes et lever le voile sur les fondements scientifiques de l'apprentissage.
- Appréhender les mécanismes biologiques de l'apprentissage dans le cerveau : acquisition, consolidation, transfert des acquis.

- Définir les leviers de l'apprentissage sur lesquels jouer pour mieux apprendre : mémoire, plasticité, biais cognitifs et cerveau bayésien.
- Découvrir les piliers de la formation : attention, émotions, motivation & pratique.



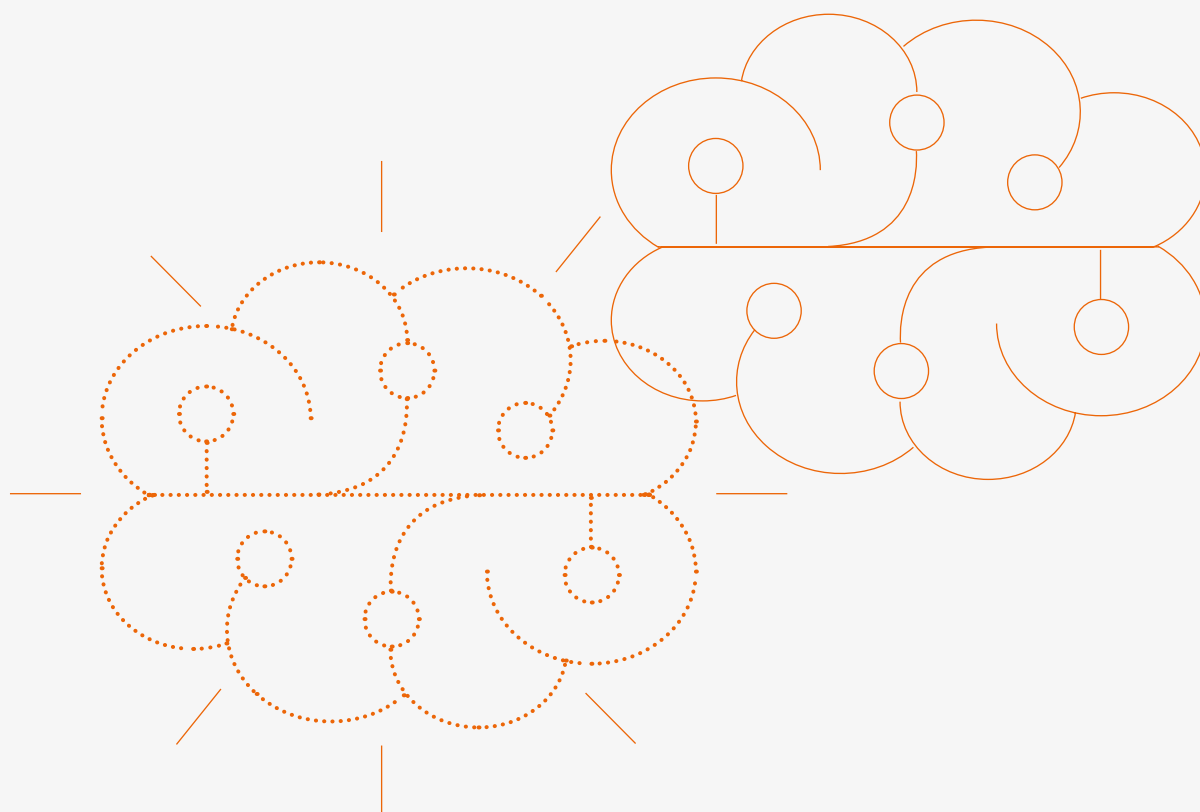
## UN PROGRAMME INNOVANT POUR INSPIRER DE NOUVELLES STRATÉGIES D'APPRENTISSAGE PAR LES SCIENCES COGNITIVES

### LE CERVEAU COMPREND : CONSOLIDATION, STRATÉGIE & BIAIS

- Utiliser des outils pratiques pour mieux apprendre.
- Relier l'intérêt de ces outils avec le fonctionnement cérébral et les objectifs de formation.
- Optimiser le ratio effort fourni / niveau atteint et gagner en efficacité en formation.
- Découvrir la métacognition pour optimiser ses stratégies d'apprentissage.

### LE CERVEAU ÉVOLUE : INTÉGRATION & MONTÉE EN COMPÉTENCES

- Comprendre le fonctionnement du cerveau en situation d'apprentissage.
- Repenser son parcours de formation pour favoriser l'intégration active de nouvelles compétences.
- Se positionner en tant qu'acteur du changement pour monter en compétences concrètement.
- S'approprier le changement pour permettre le transfert des acquis sur le terrain professionnel.



## NEURO-SÉMINAIRE DE FORMATION

FORMATEUR

# NEUROLEARNING

## APPRENTISSAGE & INNOVATION PÉDAGOGIQUE

DURÉE 2 JOURS

### CIBLE

Pour les **formateurs-consultants** qui souhaitent appliquer le Neurolearning en formation.

### DES OBJECTIFS PÉDAGOGIQUES AMBITIEUX

1. Comprendre le fonctionnement du cerveau en condition d'apprentissage.
2. Découvrir des outils pratiques pour adapter ses stratégies aux potentialités cognitives des apprenants et objectifs de formation.
3. Se positionner en tant qu'agent de changement par l'apprentissage avec un double objectif d'accompagnement et d'efficacité pédagogique.

### UN BESOIN IDENTIFIÉ

Face aux profondes mutations du travail et à ses évolutions rapides, la **formation professionnelle continue** va bien au-delà de la transmission descendante de contenu.

S'appuyer sur les **sciences cognitives** offre l'opportunité d'innover en termes de **stratégies d'enseignement et d'apprentissage**. Les objectifs sont multiples : favoriser l'**engagement** et la **motivation** des apprenants, accompagner l'**appropriation** et la **montée en compétences** des collaborateurs, développer l'**esprit critique** des formateurs pour **s'adapter au terrain professionnel**.

*Venez enrichir vos méthodes pédagogiques afin d'adapter vos stratégies de formation aux profils et objectifs de vos apprenants.*

## UN PROGRAMME INNOVANT POUR BOOSTER L'EFFICACITÉ DE VOS FORMATIONS GRÂCE AUX SCIENCES COGNITIVES

### FORMER : MÉMOIRE, ATTENTION & ÉMOTIONS

- Décrypter les neuromythes et lever le voile sur les fondements scientifiques de l'apprentissage.
- Définir les leviers de l'apprentissage sur lesquels jouer pour mieux former : mémoire, plasticité, biais cognitifs et cerveau bayésien.
- Découvrir les piliers de la formation : attention, émotions, motivation & pratique



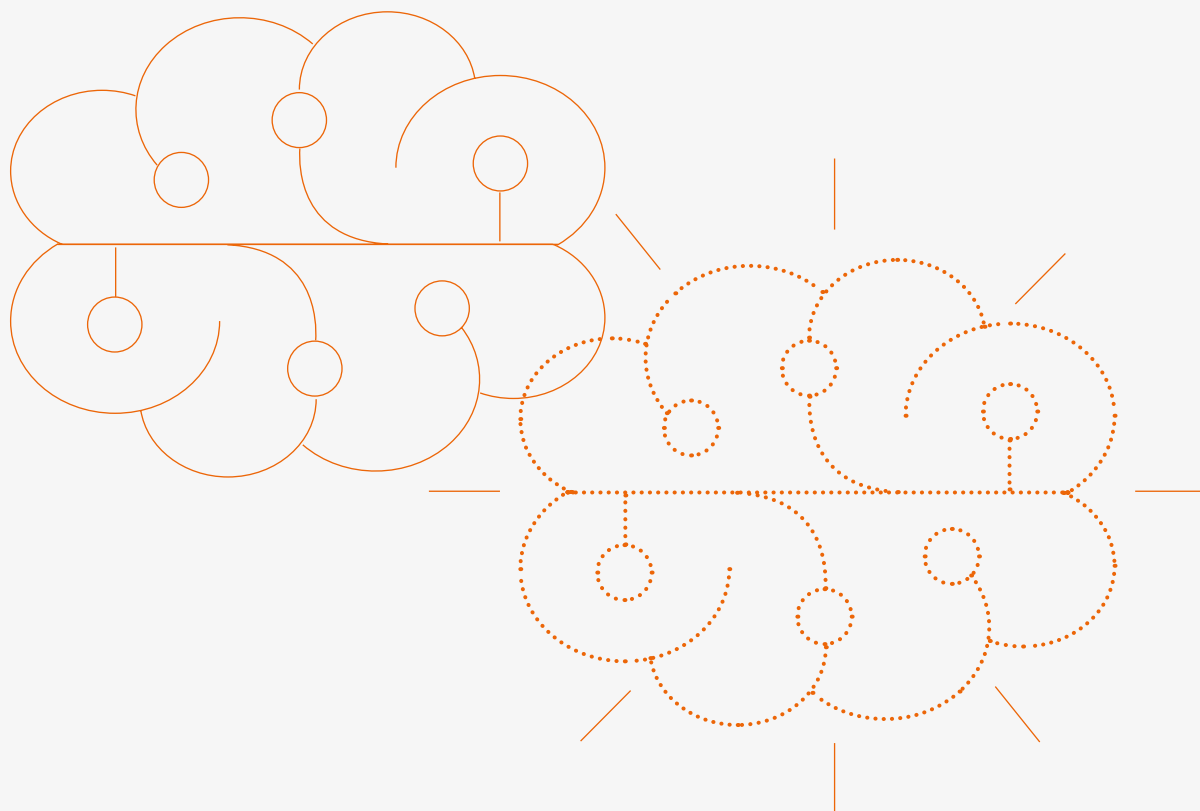
## UN PROGRAMME INNOVANT POUR BOOSTER L'EFFICACITÉ DE VOS FORMATIONS GRÂCE AUX SCIENCES COGNITIVES

### QUESTIONNER : OPTIMISER SES STRATÉGIES PÉDAGOGIQUES

- Enrichir les méthodes pédagogiques avec les neurosciences pour mieux former.
- Relier l'intérêt de ces outils avec le fonctionnement cérébral des apprenants et les objectifs de formation.
- Appliquer le Neurolearning pour favoriser la performance et le confort en formation.

### ACCOMPAGNER : ACCOMPAGNER LA MONTÉE EN COMPÉTENCES

- Déployer une démarche expérientielle pour favoriser l'appropriation des compétences.
- Repenser la stratégie pédagogique : digitalisation, plateforme, protocole, évaluation, organisation...
- Découvrir les leviers du formateur pour piloter la montée en compétences et guider le changement des apprenants.



## ATELIER

# DÉJOUÉZ VOS BIAIS COGNITIFS

DURÉE 1 JOUR

### UN CONCEPT

- Un **outil innovant**, sous la forme d'un jeu de cartes, pour lever l'influence des biais cognitifs et prendre de meilleures décisions.
- Un **atelier expérientiel** pour favoriser l'intelligence collective et penser sur nos modes de pensée.
- Des **thématiques multiples** pour décrypter le facteur humain et accompagner la transformation des comportements liés à plusieurs enjeux.

### UN OBJECTIF

**Face à un monde mouvant et complexe, notre cerveau emprunte automatiquement, de façon systématique et totalement inconsciente, des raccourcis mentaux lors de son traitement de l'information pour : filtrer le trop plein d'informations, donner du sens, mémoriser efficacement et agir vite.**

Pourtant, parfois, ces raccourcis sont à l'origine de pensée, jugement ou raisonnement irrationnels ou erronés. Ces erreurs sont appelées des **biais cognitifs**. Ils nuisent à la pensée rationnelle et à la prise de décision. Ils freinent nos transformations et rendent si difficile le changement.

À travers une expérience ludique et apprenante, basée sur l'utilisation d'un jeu de cartes, nous animons des ateliers pour répondre à trois objectifs :

- Sensibiliser et prendre conscience de l'existence des automatismes & biais cognitifs.

- Croiser les perceptions et les expériences vécues pour faire un pas de côté dans nos prises de décisions et identifier les biais cognitifs auxquels nous faisons face au quotidien.
- S'entraîner à résister à nos biais cognitifs en développant de nouveaux automatismes de pensée et en déployant des solutions concrètes pour limiter leur influence.

### UN ATELIER PRATIQUE

Cet atelier ludique permet de découvrir les biais cognitifs et leur impact sur nos décisions. Il est animé par un consultant, facilitateur en intelligence collective, auprès d'un groupe de 8/10 participants.

Chaque atelier, animé avec notre jeu de cartes, se déroule en 3 phases de jeu :

- **JEU 1 - Prise de conscience** : mieux connaître 35 biais cognitifs en milieu organisationnel.
- **JEU 2 - Désautomatisation** : s'entraîner à les identifier à travers des mises en situation concrètes.
- **JEU 3 - Re-programmation** : expérimenter des solutions et construire un plan d'action pour lever pas à pas l'influence de nos biais au quotidien.

PRISE DE  
CONSCIENCE

DÉ-  
AUTOMATISATION

RE-  
PROGRAMMATION

TRANSFORMATION

## À CHAQUE ENJEU D'ENTREPRISE, SON ATELIER ADAPTÉ

Plusieurs versions du jeu « Déjouez vos biais cognitifs » existent avec des mises en situations adaptées à des thématiques spécifiques :

- Coopération & management d'équipe
- Prise de décision
- Recrutement
- Ressources Humaines
- Diversité & Inclusion
- Accompagnement au changement
- Eco-action
- Responsabilité sociétale des entreprises (RSE)
- Santé mentale
- Sécurité comportementale
- Prise de décision d'urgence en clinique

**Contactez-nous pour identifier le jeu qui vous convient et animer l'atelier qui saura éclairer vos pratiques en tenant compte du facteur humain.**



## UNE SOLUTION FLEXIBLE

Cet atelier est un module pratique décliné en **3 versions** :

### DÉJOUÉZ VOS BIAIS COGNITIFS

#### SENSIBILISATION

- **Réalisation et animation** de l'atelier par nos équipes sur ½ journée (3H).
- **Sensibilisation** aux biais cognitifs en milieu organisationnel.

#### CIBLE

*Pour les collaborateurs, les managers, les dirigeants qui souhaitent prendre conscience de l'impact des biais cognitifs sur nos décisions individuelles et collectives.*

### DÉJOUÉZ VOS BIAIS COGNITIFS

#### ACTION

- **Réalisation et animation** de l'atelier par nos équipes sur 1 journée.
- **Sensibilisation** aux biais cognitifs en milieu organisationnel.
- **Construction** d'un plan d'action pour prendre pas à pas de meilleures décisions.

#### CIBLE

*Pour les équipes, les managers, les dirigeants qui souhaitent prendre de meilleures décisions et agir concrètement pour transformer leurs pratiques.*

### DÉJOUÉZ VOS BIAIS COGNITIFS

### TRANSFORMATION

- **Déploiement du jeu** « Déjouez vos biais cognitifs » via des capsules digitales de mises en situations à réaliser en toute autonomie. Un accompagnement sur 3 semaines de l'ensemble des collaborateurs pour développer une cognition partagée et transformer durablement les pratiques.
- **Formation aux biais cognitifs** et transformation collective des modes de pensée.

#### CIBLE

*Pour l'ensemble des collaborateurs dans des organismes souhaitant prendre soin du facteur humain et adapter leurs stratégies aux ressources cognitives des collaborateurs.*



## ATELIER

# FRESQUE DES ÉTAPES HUMAINES DU CHANGEMENT

DURÉE 0,5 OU 1 JOUR

### UN CONCEPT

- Un **outil pédagogique puissant**, fondé sur le modèle transthéorique du changement, permettant de visualiser les étapes humaines que traversent les individus et les organisations lors d'une transformation.
- Une **expérience collective immersive**, conçue pour comprendre les résistances, et identifier les leviers d'action pour accompagner pas à pas le changement.

### UN OBJECTIF

Dans un contexte où les organisations évoluent sans cesse, les équipes doivent s'adapter plus vite, avec davantage d'incertitudes et de complexité.

Mais pourquoi le changement est-il si difficile, même lorsque l'intention est présente ?

**Parce que 99 % de nos décisions sont inconscientes.**

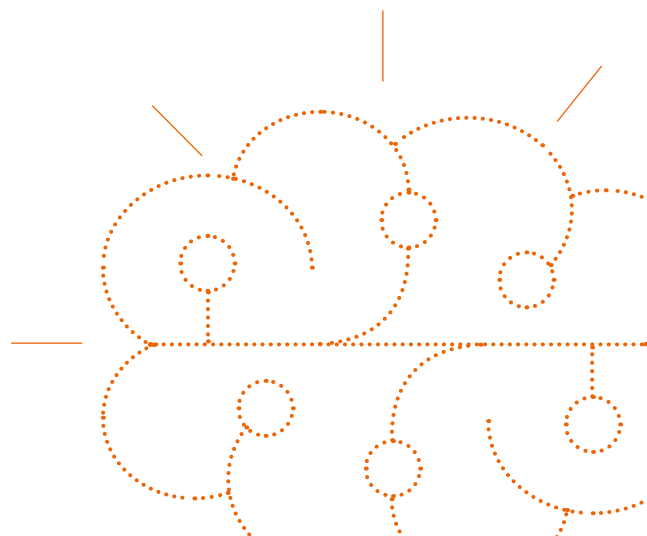
Parce que nos habitudes, nos émotions et nos représentations dirigent en grande partie nos comportements.

Parce que la résistance n'est pas un blocage, mais un signal utile qui révèle ce dont nous avons besoin pour avancer.

La Fresque des étapes humaines du changement permet aux participants de se situer, de comprendre les mécanismes cognitifs à l'œuvre et de transformer les résistances en leviers d'adaptation.

Au cœur de la démarche :

- reconnaître la complexité du changement humain ;
- décoder ce qui se joue réellement derrière un comportement ;
- s'appuyer sur un modèle pluridisciplinaire éprouvé pour accompagner pas à pas les transformations de manière efficace et humaine ;
- construire collectivement les conditions d'une appropriation durable.



## UN ATELIER PRATIQUE

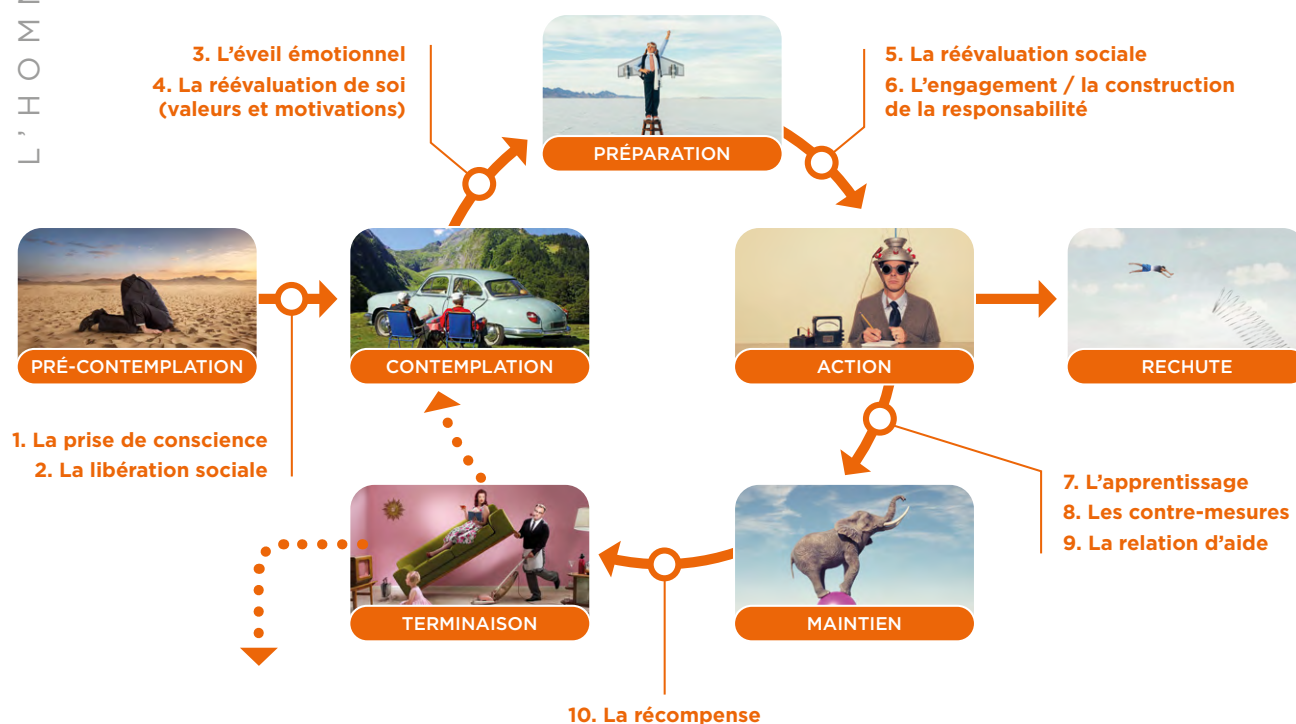
À partir d'une situation réelle de transformation ou d'un enjeu de changement identifié, la fresque — créée par Nature Humaine — permet de :

1. Monter en compétences sur l'accompagnement du changement grâce aux apports clés des sciences cognitives (neurosciences, psychologie, sociologie)
2. Apprendre à utiliser le modèle transthéorique pour piloter et accompagner le changement

**Chaque fresque** est animée par un consultant, expert en sciences cognitives et facilitateur du changement, auprès d'un groupe de 8/12 participants.

**Chaque atelier** offre l'opportunité de :

- **découvrir** les étapes naturelles du changement et identifier la bonne étape pour chaque individu ou groupe,
- **se projeter** sur son cas individuel pour éclairer les résistances vécues et comprendre les besoins spécifiques associés à chaque étape (émotionnels, cognitifs, comportementaux),
- **décrypter** les 10 barrières à lever pour réussir une transformation,
- **ajuster** l'accompagnement étape par étape,
- **identifier** des actions concrètes, adaptées à l'étape et au contexte du changement, pour favoriser l'appropriation.



## ATELIER

# FRESQUE DU FACTEUR HUMAIN

DURÉE 1 JOUR

### UN CONCEPT

- Un **outil innovant**, sous la forme d'un jeu de plateaux, pour comprendre l'impact des facteurs humains sur nos comportements.
- Une **expérience collective** apprenante pour mieux comprendre nos freins au changement et identifier collectivement des leviers pour s'approprier le changement.

### UN OBJECTIF

Face à un monde qui change rapidement, nos capacités d'adaptation et de résilience sont mises à rude épreuve. **Mais pourquoi est-ce si difficile de changer ?** Même lorsque nous sommes convaincus de la nécessité de changer, même lorsqu'il y a un plan d'action clair à partager, même lorsqu'il y a de nombreuses ressources mobilisées, même si il n'y a aucun obstacle technique au changement... Car nous sommes humains : la réponse réside dans le fonctionnement de nos cerveaux.

La fresque du facteur humain est une expérience collective apprenante qui vise à mettre en évidence la contribution humaine dans le cadre des enjeux de transition. Le cœur de la fresque du facteur humain est l'ensemble des individus confrontés à la nécessité de faire évoluer leurs comportements individuellement et collectivement. Cette fresque est une expérience consistant à croiser des perceptions individuelles pour construire une représentation commune et identifier les leviers pour faciliter l'appropriation du changement.

*La fresque du facteur humain est issue d'un travail collectif au sein de l'association l'Université du Facteur Humain en lien avec le travail du Gieco-IPBC.*

### UN ATELIER PRATIQUE

À partir d'un enjeu de transformation, de transition, de changement ou d'un comportement que l'on veut voir évoluer, ce jeu de plateaux offre l'opportunité d'explorer le rôle des facteurs humains :

- Les émotions
- Les biais cognitifs
- Les représentations, les croyances, l'appartenance sociale
- La mémoire, l'attention & le langage
- L'apprentissage et les motivations
- Les habitudes

**Chaque fresque** est animée par un consultant, expert en sciences cognitives et facilitateur en intelligence collective, auprès d'un groupe de 8/10 participants.

**Chaque atelier**, se déroule en deux phases :

- Mettre en évidence les **freins** à l'adoption d'un changement (individuels & collectifs).
- Identifier les **leviers** pour favoriser l'appropriation du changement et accompagner des transformations durables.

## UNE SOLUTION FLEXIBLE

Cet atelier est un module pratique décliné en **3 versions** :

### FRESQUE DU FACTEUR HUMAIN

#### SENSIBILISATION

- **Réalisation et animation** de l'atelier par nos équipes sur ½ journée (3H).
- **Sensibilisation** au facteur humain dans l'accompagnement au changement.

#### CIBLE

*Pour les collaborateurs, les équipes qui souhaitent prendre conscience de l'impact des facteurs humains sur l'appropriation des transformations.*

### FRESQUE DU FACTEUR HUMAIN

#### ACTION

- **Réalisation et animation** de l'atelier par nos équipes sur 1 journée.
- **Sensibilisation** au facteur humain face au changement.
- **Construction** d'un plan d'action pour réussir pas à pas les transformations.

#### CIBLE

*Pour les collaborateurs, les équipes qui font face un changement et souhaitent être accompagné pour vivre le changement de manière sereine et durable.*

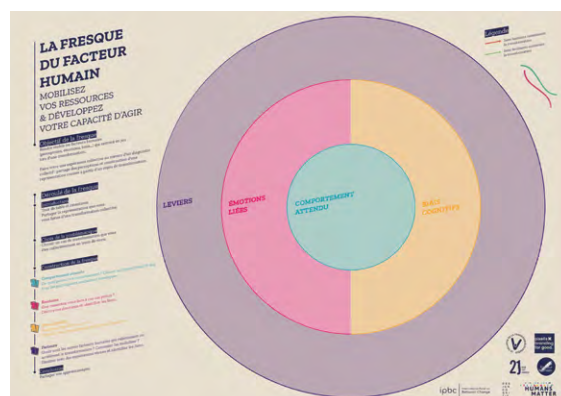
### FRESQUE DU FACTEUR HUMAIN

#### TRANSFORMATION

- **Déploiement** de la Fresque du Facteur Humain.
- **Formation & accompagnement** à l'appropriation du changement via des capsules digitales de mises en situations à réaliser en toute autonomie. Une montée en compétences sur 3 semaines de l'ensemble des collaborateurs pour développer une cognition partagée et transformer durablement les comportements.
- **Mise en place de solutions** concrètes pour tenir compte du facteur humain dans l'accompagnement du changement.

#### CIBLE

*Pour l'ensemble des collaborateurs dans des organismes souhaitant prendre soin du facteur humain et adapter leurs stratégies de changement aux ressources cognitives des collaborateurs.*



## ATELIER

# EFFECTIVE | DEBATE

## TRANSFORM YOUR MEETING

DURÉE 1 JOUR

### UN CONCEPT

- Une **méthode innovante**, inspirée des sciences cognitives et de la pensée parallèle, pour des échanges constructifs et sereins.
- Un **atelier expérientiel** « Management & Neuroleadership » pour développer l'esprit critique et accompagner la prise de décision.

### UN OBJECTIF

Vous souhaitez en finir avec les réunions à rallonge et les argumentations stériles ?

**Vous recherchez une solution efficace pour trouver des solutions innovantes, promouvoir des échanges positifs et favoriser la prise de décision ?**

Dans un environnement dynamique et complexe, la nécessité d'un leadership adaptatif passe par le développement d'une **réflexion stratégique constructive**. Dans un environnement technique, physique, économique, nous avons appris à raisonner, argumenter et juger sur des faits objectifs et rationnels. Pourtant, nos décisions et raisonnements sont empreints de subjectivité, d'émotions, de représentations mentales et d'automatismes prenant leurs origines dans notre **cerveau**.

Aujourd'hui, les sciences cognitives offrent l'opportunité de mieux connaître son fonctionnement décisionnel pour **gagner en efficacité et en pertinence** lors de nos échanges.

À travers un atelier collaboratif, nous déployons une **méthode innovante** visant à multiplier les angles d'approche pour circonscrire les enjeux, enrichir nos raisonnements et aboutir à des décisions pertinentes.

### UN ATELIER PRATIQUE

Cet atelier de formation pratique, inspiré des sciences cognitives et de la pensée parallèle, est consacré aux **interactions sociales**, et plus particulièrement, à notre fonctionnement cognitif, relationnel, émotionnel, décisionnel à l'origine de nos raisonnements et de nos décisions.

L'objectif est de sensibiliser les collaborateurs au **neuroleadership** pour organiser la réflexion et favoriser des échanges constructifs et sereins.

Durant cet atelier, nous amenons les collaborateurs à clarifier leurs raisonnements, poser des questions pertinentes, prendre du recul sur leurs ressentis et proposer des solutions innovantes. À travers des mises en situations concrètes, nous déployons une **méthodologie innovante** à transposer facilement dans votre pratique.



## UNE SOLUTION FLEXIBLE

Cet atelier est un module pratique décliné en **2 versions** :

### EFFECTIVE | DEBATE

#### IMMERSIVE

- **Réalisation et animation** de l'atelier par nos équipes.
- Un **atelier expérientiel innovant** pour évoluer par la pratique.

#### CIBLE

*Une solution pratique **pour les collaborateurs, managers, dirigeants** qui souhaitent animer des réunions pertinentes et développer une réflexion constructive.*

### EFFECTIVE | DEBATE

#### PERFORMANCE

- **Analyse sur site** de vos modes de fonctionnement en réunion en amont.
- **Création de l'atelier sur mesure** et adapté à vos problématiques.
- **Réalisation et animation** de l'atelier par nos équipes.
- Un **accompagnement/action sur mesure**.

#### CIBLE

*Un outil innovant et stratégique **pour les organisations** qui souhaitent transformer leurs pratiques et gagner en efficacité.*

Cet atelier peut être déployé seul ou associé une formation dédiée au neuromanagement : **Effective | Debate - Formation** - une formation au leadership par le prisme des sciences cognitives.

**LES NEURO-SÉMINAIRES  
L'HOMME, L'ÉQUIPE,  
L'ORGANISATION**  
2 JOURS DE FORMATION  
INTER-ENTREPRISES

**2 LIEUX**

**À PARIS - ML CATTOIRE RP**

42, rue Trousseau - 75011 Paris  
T. +33 (0)1 40 21 08 13

**À LYON - LA COUR DES LOGES**

2, 8, rue du Bœuf - 69005 Lyon  
T. +33 (0)4 72 77 44 44

**DATES**

**FORMATION BIAIS COGNITIFS**

4 & 5 juin à Lyon — 3 & 4 décembre à Paris

**FORMATION NEUROLEADERSHIP**

1 & 2 juin à Lyon — 14 & 15 septembre à Paris

**FORMATION ADAPTATION AU CHANGEMENT**

4 & 5 mai à Paris — 10 & 11 septembre à Lyon

**TARIF**

1 680 € HT  
par personne

**INSCRIPTION**

**Pour vous inscrire aux neuro-séminaires :**

remplissez le formulaire d'inscription en cochant la formation et la date à laquelle vous souhaitez participer et renvoyez-le nous par mail à : [contact@newbrainconsulting.fr](mailto:contact@newbrainconsulting.fr) ou par courrier à : newBrain, 55 grande rue de Saint-Rambert, 69009 LYON.

Nous vous adresserons par retour un dossier de convocation.

***Pour tout autre renseignement  
ou pour une demande de devis  
pour les prestations intra, sur site,  
vous pouvez nous joindre :***

par mail à  
**[contact@newbrainconsulting.fr](mailto:contact@newbrainconsulting.fr)**  
ou par téléphone au  
**06 89 25 91 12**  
pour nous faire part  
de vos besoins.



DATES	JOURS	VILLES	LIEU	PRIX H.T.
<b>FORMATION BIAIS COGNITIFS</b>				
<input type="checkbox"/> 4 & 5 JUIN	JEUDI & VENDREDI	LYON	LA COUR DES LOGES	1 680,00 €
<input type="checkbox"/> 3 & 4 DÉCEMBRE	JEUDI & VENDREDI	PARIS	ML CATTOIRE RP	1 680,00 €
<b>FORMATION NEUROLEADERSHIP</b>				
<input type="checkbox"/> 1 & 2 JUIN	LUNDI & MARDI	LYON	LA COUR DES LOGES	1 680,00 €
<input type="checkbox"/> 14 & 15 SEPTEMBRE	LUNDI & MARDI	PARIS	ML CATTOIRE RP	1 680,00 €
<b>FORMATION ADAPTATION AU CHANGEMENT</b>				
<input type="checkbox"/> 4 & 5 MAI	LUNDI & MARDI	PARIS	ML CATTOIRE RP	1 680,00 €
<input type="checkbox"/> 10 & 11 SEPTEMBRE	JEUDI & VENDREDI	LYON	LA COUR DES LOGES	1 680,00 €

Société : .....

Activité : ..... ☐ Madame ☐ Mademoiselle ☐ Monsieur

Nom du participant : ..... Prénom : .....

E-mail du participant : .....

Adresse : .....

Code Postal : ..... Ville : .....

Téléphone : .....

CONDITIONS DE RÈGLEMENT : règlement à 30 jours net date de facture.

Le règlement sera assuré par l'organisme suivant : .....

Nom du Signataire : .....

Signature et Cachet de l'entreprise : .....

E-mail : .....

☐ Veuillez m'adresser une convention de formation.

À renvoyer par email à [contact@newbrainconsulting.fr](mailto:contact@newbrainconsulting.fr)  
ou par courrier à : **newBrain Consulting** - 55 grande rue de Saint Rambert, 69009 Lyon